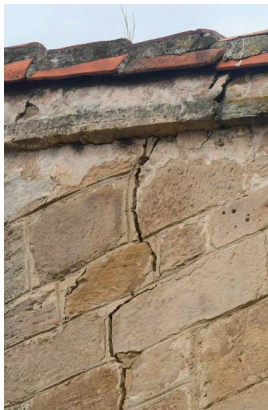
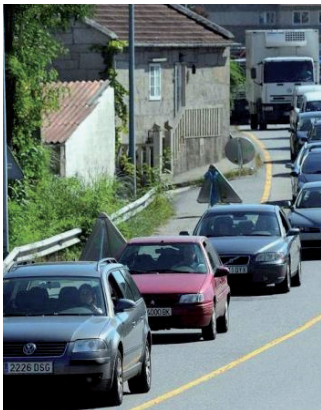


## **SISTEMA DE REFUERZO DE MAMPOSTERIA**



**SOLUCIONES PROFESIONALES**



El sistema mejora sustancialmente la resistencia mecánica de los paramentos tratados, incrementando la capacidad de deformación y manteniendo la transpirabilidad.

Sus características lo convierten en un sistema muy eficaz para zonas con posibilidad de movimientos de tierra de diversa magnitud o en las que se puedan transmitir vibraciones:

***-Construcciones próximas a vías de circulación.***

***-Consolidación de muros portantes.***

***-Consolidación de muros para su transporte.***

***-Construcciones próximas a infraestructuras como metros, trenes, carreteras con mucho tráfico, etc.***

***-Consolidación de viviendas de adobe.***

## POSIBLES CONSTRUCCIONES AFECTADAS



*Edificaciones en zonas de mucho tráfico.*



*Construcciones cerca de estaciones de tren, metro...*



*Edificaciones de adobe*

Sistema de refuerzo de muros, fachadas y tabiques mediante un tejido de fibra de carbono de malla bidireccional colocado en una matriz inorganica de naturaleza puzolanica formulada especificamente para tener máxima compatibilidad con el soporte y con el tejido.

## COMPONENTES DEL SISTEMA

### Tejais Carbo-Mur

Tejido bidireccional de fibra de carbono de 180gr/m<sup>2</sup> y abertura de malla 10x10 mm.



Adecuado para refuerzos de altas exigencias por sus elevadas resistencias mecánicas.

### Teais Mor-CP

Mortero especial basado en ligantes puzolánicos, áridos de granulometrías equilibradas y aditivos.



Adecuado para el sistema de refuerzo con fibra de carbono por su transpirabilidad y buena resistencia mecánica.

## PROCESO DE REPARACIÓN

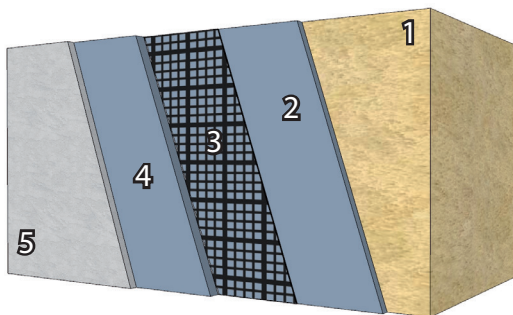
- 1** - Realizar una limpieza del soporte. Debe estar limpio, libre de pinturas así como de partes flojas o huecas.

En caso de ser necesario las partes flojas o huecas se deben picar y reponer con **Teais Mor-CP**.

- 2** - Humedecer el soporte.
- Aplicar una capa de **Teais Mor-CP** de aproximadamente 3mm y colocar el tejido embutiendolo de forma homogénea.
  - Aplicar una segunda capa de **Teais Mor-CP** de aproximadamente 7mm.
  - En las uniones se recomienda solapar el tejido **Tejais Carbo-Mur** 100mm uno con otro.
  - Dejar secar.

- 3** Una vez curado puede ser revestido con pinturas, pastas texturadas, morteros de capa fina, etc.

Se recomienda que el revestimiento aplicado sea transpirable.



- |                     |                     |
|---------------------|---------------------|
| 1. Soporte          | 4. Teais Mor-CP 7mm |
| 2. Teais Mor-CP 3mm | 5. Revestimiento    |
| 3. Tejais Carbo-Mur |                     |

## Teais Mor-CP

Mortero especial basado en ligantes puzolánicos, áridos de granulometrías equilibradas y aditivos. Aporta transpirabilidad y buena resistencia mecánica.



## Tejais Carbo-Mur



Tejido bidireccional de fibra de carbono. Ideal para aplicaciones de altas prestaciones dónde se precisa alta resistencia mecánica y poco peso.



Teais, S.A.  
Avda. da Enerxía, parcela 153  
Polígono Ind. de Sabón  
15143 Arteixo - A Coruña  
+34 981 60 21 11  
[info@teais.es](mailto:info@teais.es)

