

Descripción:

Mortero especial que amasado con agua resulta una pasta idónea para sellar juntas de azulejos, plaquetas, vitraicos, etc. Rejuntais tiene ligantes mixtos cemento-polímeros, retracción controlada y contiene aditivos especiales que mejoran su adherencia e impermeabilidad.

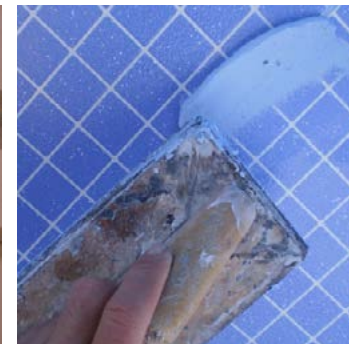
(Verifica la norma UNE EN 13888 para tipo CG 2)

Aplicaciones:

Rejuntais se utiliza para el sellado de juntas de revestimientos en suelos o paredes, en interiores o exteriores, en baños, cocinas, piscinas, pavimentos en general, por su excelente aspecto satinado es muy adecuado para el rejuntado de revestimientos en base a porcelanato, mármoles, granitos, o cualquier material que requiere rejuntados de alta calidad funcional y estética. Con aditivos que evitan la formación de moho.

Modo de aplicación:

- En un recipiente limpio se mezcla con agua, hasta lograr una masa pastosa.
- El amasado mecánico se realiza con batidora de bajas revoluciones, 300 a 500 rpm
- Dejar reposar entre 3 y 5 minutos antes de aplicar.
- Se aplica mediante espátula o con pistola de rejuntado. (Aplijun).
- El material debe quedar bien compactado en las juntas.
- La aplicación se debe hacer en sentido perpendicular a las juntas presionando el rejuntado y retirando el material sobrante.
- Se deja tirar el material de 20 a 30 minutos y se pasa una esponja dura y ligeramente húmeda para ir limpiando la zona aplicada antes de que el material adquiera demasiada dureza.
- La limpieza final una vez que el material ha endurecido se puede realizar con nuestros productos de limpieza COAIS, debiendo previamente realizarse las pruebas correspondientes para verificar que no se producen manchas.
- Para el rejuntado de vitraico, es adecuado el amasado con AGLUTAIS 30-50 en consistencia pastosa para aplicar mediante espátula de metal o goma.
- Rejuntais F se utiliza para juntas de hasta 5 mm de ancho, y Rejuntais G se utiliza para juntas de más de 5 mm de ancho.



- Muy buena capacidad colorativa
- Resistente a la intemperie y estable a la luz
- Amplias posibilidades estéticas

Envasado: 1Kg, 5Kg, 25Kg

Rendimiento: F: 0,65 kg/m², e= 5 mm; G: 1,3 kg/m², e=10 mm.





Carta de colores orientativos, para una aproximación más precisa consulte el muestrario físico





rejuntais

SELLADOR DE JUNTAS DE AZULEJOS Y PLAQUETAS

Edición: 6 abril de 2010

Departamento Técnico

Descripción:

Mortero especial que amasado con agua resulta una pasta idónea para sellar juntas de azulejos, plaquetas, vitraicos, etc. Rejuntais tiene ligantes mixtos cemento-polímeros, retracción controlada y contiene aditivos especiales que mejoran su adherencia e impermeabilidad.
(Verifica la norma UNE EN 13888 para tipo CG 2)

Aplicaciones:

Rejuntais se utiliza para el sellado de juntas de revestimientos en suelos o paredes, en interiores o exteriores, en baños, cocinas, piscinas, pavimentos en general, por su excelente aspecto satinado es muy adecuado para el revestimiento de revestimientos en base a porcelanato, mármoles, granitos, o cualquier material que requiere rejuntados de alta calidad funcional y estética. Con aditivos que evitan la formación de moho.

Propiedades y ventajas:

* PROPIEDADES IMPERMEABLES * MUY BUENA
ADHERENCIA * SIN RETRACCION * ALTA ESTABILIDAD
DEL COLOR * BUENA RESISTENCIA MECANICA *
INTERIORES Y EXTERIORES

Preparación de la superficie:

Las juntas estarán limpias y libres de material en toda su longitud y profundidad. Es conveniente proteger la cerámica durante la aplicación. Para aplicar el rejuntado el encolado debe tener como mínimo 24 horas en paredes y 48 en suelos.

Limpieza de las Herramientas:

Con abundante agua limpia mientras el mortero está fresco. Luego de endurecido solo puede ser removido mecánicamente.

Modo de Aplicación:

- En un recipiente limpio se mezcla con agua, hasta lograr una masa pastosa.
- El amasado mecánico se realiza con batidora de bajas revoluciones, 300 a 500 rpm
- Dejar reposar entre 3 y 5 minutos antes de aplicar.
- Se aplica mediante espátula o con pistola de rejuntado. (Aplijun).
- El material debe quedar bien compactado en las juntas.
- La aplicación se debe hacer en sentido perpendicular a las juntas presionando el rejuntado y retirando el material sobrante.
- Se deja tirar el material de 20 a 30 minutos y se pasa una esponja dura y ligeramente húmeda para ir limpiando la zona aplicada antes de que el material adquiera demasiada dureza.
- La limpieza final una vez que el material ha endurecido se puede realizar con nuestros productos de limpieza COAIS, debiendo previamente realizarse las pruebas correspondientes para verificar que no se producen manchas.
- Para el rejuntado de vitraico, es adecuado el amasado con AGLUTAIS 30-50 en consistencia pastosa para aplicar mediante espátula de metal o goma.
- Rejuntais F se utiliza para juntas de hasta 5 mm de ancho, y Rejuntais G se utiliza para juntas de más de 5 mm de ancho.

Características Técnicas:

Absorción de agua	30 ± 3% relativa al agua del amasado
Absorción de agua	a los 30 minutos < 5 gr
Absorción de agua	a los 240 minutos < 10 gr
Adherencia	> 1 N/mm2
Capilaridad	< 0,40% a 60 minutos
Color/es	azul, marrón, blanco y negro, etc.
Densidad curado	1,900 g/cc. ± 0,05
Densidad en masa	1,950 g/cc. ± 0,05
Densidad en polvo	1,00 g/cc. ± 0,05
Resistencia a compresión	> 150 kg/cm2 valores a 28 días (EN 12808-3)
Resistencia a compresión	> 150 kg/cm2 después de ciclos hielo-deshielo
Resistencia a flexión	> 50 kg/cm2 valores a 28 días (EN 12808-3)
Resistencia a la abrasión	< 1000 mm3 (EN 12808-2)
Retención de agua	> 97%
Retracción	< 3 mm/ml a los 28 días

Rendimiento:

F: 0,65 kg/m2, e= 5 mm; G: 1,3 kg/m2, e=10 mm.

La información aportada en esta ficha técnica y en particular las recomendaciones relativas a la aplicación y uso del producto se basan en nuestros conocimientos actuales y son aportadas de buena fe, considerando que los productos son utilizados, manejados, aplicados y almacenados en situaciones normales y dentro de los plazos de su vida útil. Las posibles diferencias entre los materiales, soportes, condiciones reales en el lugar de la aplicación son tales que no se puede establecer una relación de garantía con el presente documento ni ninguna otra información aportada. El usuario debe verificar mediante una prueba de idoneidad que el producto se adecua al uso requerido. Los usuarios deberán remitirse a la información de la última edición de la ficha técnica, copia de las cuales le serán entregadas a su requerimiento.



SOLUCIONES PROFESIONALES PARA LA CONSTRUCCION

©TEAIS S.A. - Todos los derechos reservados - Avda. da Enerxía, nº 156, Pol. Ind. de Sabón - 15142 Arteixo, A Coruña
Telf.: 981 600 966 - Fax: 981 601 508 - Email: info@teais.es, tecnico@teais.es

