

### Descripción:

Revestimiento monocapa continuo, constituido por un mortero al que una vez aplicado y endurecido parcialmente se le pasa una llana especial que produce el efecto decorativo denominado "raspado".

Cumple UNE 998-1

Dit Plus 430-p

### Aplicaciones:

Como revestimiento en fachadas de albañilería. Para dar uniformidad a una obra nueva sobre hormigón, bloques de hormigón, fábrica de ladrillo, etc. Rehabilitación de aplacados, en sustitución de pinturas ó revestimientos plásticos.

### Preparación de la superficie:

El soporte para colocaciones de obra nueva o de rehabilitación debe estar limpio, firme, resistente, sin grasas, aceites, o productos contaminantes, y debe encontrarse ligeramente humedecido.

### Características técnicas:

Absorción de agua  $21 \pm 1\%$

Adherencia  $> 0,3 \text{ N/mm}^2 \text{ kg/cm}^2$

Capilaridad  $< 0,15 \text{ (kg/m}^2 \text{ min } 1/2)$

Densidad curado  $1,750 \pm 0,05 \text{ g/cc.}$

Densidad en masa  $1,800 \pm 0,05 \text{ g/cc.}$

Densidad en polvo  $1,300 \pm 0,05 \text{ g/cc.}$

Reacción al fuego Euroclase A1

Resistencia a compresión  $> 8 \text{ N/mm}^2$

Resistencia a flexotracción  $> 3 \text{ N/mm}^2$

Retención de agua  $> 90\%$



- Impermeable
- Máxima resistencia
- Excelente duración
- Muy buenas propiedades estéticas

Envasado: Sacos de 25 Kg  
Rendimiento: 20 a 22 Kg/m<sup>2</sup>



### Preparación de la superficie:

El soporte para colocaciones de obra nueva o de rehabilitación debe estar limpio, firme, resistente, sin grasas, aceites, o productos contaminantes, y debe encontrarse ligeramente humedecido.

### Modo de aplicación:

-Se amasa con un  $19 \pm 3\%$  de agua en peso, manualmente ó mecánicamente (hormigonera, agitador lento de 300 a 500 rpm, etc.).

-La masa fresca del mortero se aplica con llana sobre el paramento a revestir, regleándolo. Seguidamente se colocarán los junquillos, haciendo el despiece detallado (la distancia máxima entre juntas recomendada es de 7 metros las verticales y 2,5 las horizontales). Se deja secar parcialmente, para pasar después de 24 horas (dependiendo de la temperatura ambiente), una llana especial para conseguir el aspecto de "raspado".

-El material está a punto cuando no se adhiere a las púas del raspador (es necesario respetar siempre el mismo punto de fraguado para evitar variaciones de color)

-Después de raspar se debe cepillar la superficie para eliminar los restos de polvo.

-Es muy importante respetar la cantidad de agua indicada para evitar las variaciones de color.

-En colores intensos se debe evitar la aplicación a temperaturas bajas para prevenir la aparición de eflorescencias.

-No se debe aplicar a temperaturas bajas, elevada humedad ambiental, con lluvia o riesgo de heladas, ni sobre superficies heladas o descongeladas.

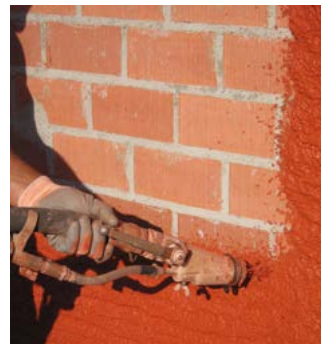
-Las uniones entre soportes de distinta naturaleza y puntos singulares se debe armar el mortero con fibra de vidrio resistente a los álcalis TEJIAIS 10

-El revestimiento no es adecuado para superficies horizontales expuestas ni inclinadas.

-Se deben proteger las aristas superiores frente a la penetración de agua de lluvia.

-No es adecuado aplicarlo sobre hormigón celular, yeso, pinturas, superficies de metal, plástico o materiales de baja resistencia mecánica.

-Espesor mínimo de la capa 10 mm. quedando 15 mm. de promedio.





# Repois R

## revestimiento monocapa continuo de acabado raspado



**blanco**



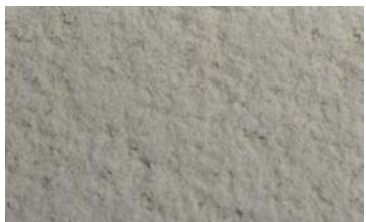
**ocre**



**rosa**



**verde**



**marfil**



**amarillo**



**salmón**



**gris**



**crema**



**tostado**



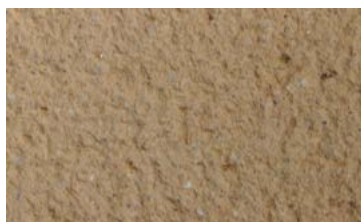
**teja**



**gris 10**



**arena**



**marrón**



**terracota**



**musgo**



Carta de colores orientativos, para una aproximación más precisa consulte el muestrario físico

**SOLUCIONES PROFESIONALES PARA CONSTRUCCIÓN E INDUSTRIA**



**Descripción:**

Revestimiento monocapa continuo, constituido por un mortero al que una vez aplicado y endurecido parcialmente se le pasa una llana especial que produce el efecto decorativo denominado "raspado".

Cumple UNE 998-1

Dit Plus 430-p

**Aplicaciones:**

Como revestimiento en fachadas de albañilería. Para dar uniformidad a una obra nueva sobre hormigón, bloques de hormigón, fabrica de ladrillo, etc. Rehabilitación de aplacados, en sustitución de pinturas ó revestimientos plásticos.

**Propiedades y ventajas:**

\* IMPERMEABLE \* MAXIMA RESISTENCIA \* EXCELENTE DURACION \* MUY BUENAS PROPIEDADES ESTETICAS \*

**Preparación de la superficie:**

Debe de estar bien limpia, resistente, sin grasas, aceites, plano, sin hoyos ni resaltes y ligeramente humedecido.

**Limpieza de las Herramientas:**

Con abundante agua limpia mientras el material está fresco, luego de endurecido solo puede eliminarse por medios mecánicos.

**Modo de Aplicación:**

- Se amasa con un  $19 \pm 3\%$  de agua en peso, manualmente ó mecánicamente (hormigonera, agitador lento de 300 a 500 rpm, etc.).
- La masa fresca del mortero se aplica con llana sobre el paramento a revestir, regleándolo. Seguidamente se colocarán los junquillos, haciendo el despiece detallado (la distancia máxima entre juntas recomendada es de 7 metros las verticales y 2,5 las horizontales). Se deja secar parcialmente, para pasar después de 24 horas (dependiendo de la temperatura ambiente), una llana especial para conseguir el aspecto de "raspado".
- El material está a punto cuando no se adhiere a las púas del raspador (es necesario respetar siempre el mismo punto de fraguado para evitar variaciones de color)
- Después de raspar se debe cepillar la superficie para eliminar los restos de polvo.
- Es muy importante respetar la cantidad de agua indicada para evitar las variaciones de color.
- En colores intensos se debe evitar la aplicación a temperaturas bajas para prevenir la aparición de eflorescencias.
- No se debe aplicar a temperaturas bajas, elevada humedad ambiental, con lluvia o riesgo de heladas, ni sobre superficies heladas o descongeladas.
- Las uniones entre soportes de distinta naturaleza y puntos singulares se debe armar el mortero con fibra de vidrio resistente a los álcalis TEJIAS 10
- El revestimiento no es adecuado para superficies horizontales expuestas ni inclinadas.
- Se deben proteger las aristas superiores frente a la penetración de agua de lluvia.
- No es adecuado aplicarlo sobre hormigón celular, yeso, pinturas, superficies de metal, plástico o materiales de baja resistencia mecánica.
- Espesor mínimo de la capa 10 mm. quedando 15 mm. de promedio.

**Presentación:**

Se suministra en envases de:

25 Kg

**Almacenamiento:**

La información aportada en esta ficha técnica y en particular las recomendaciones relativas a la aplicación y uso del producto se basan en nuestros conocimientos actuales y son aportadas de buena fe, considerando que los productos son utilizados, manejados, aplicados y almacenados en situaciones normales y dentro de los plazos de su vida útil. Las posibles diferencias entre los materiales, soportes, condiciones reales en el lugar de la aplicación son tales que no se puede establecer una relación de garantía con el presente documento ni ninguna otra información aportada. El usuario debe verificar mediante una prueba de idoneidad que el producto se adecua al uso requerido. Los usuarios deberán remitirse a la información de la última edición de la ficha técnica, copia de las cuales le serán entregadas a su requerimiento.



SOLUCIONES PROFESIONALES PARA LA CONSTRUCCION

©TEAIS S.A. - Todos los derechos reservados - Avda. da Enerxía, nº 156, Pol. Ind. de Sabón - 15142 Arteixo, A Coruña  
Telf.: 981 600 966 - Fax: 981 601 508 - Email: info@teais.es, tecnico@teais.es





# refois r

## REVESTIMIENTO MONOCAPA CONTINUO DE ACABADO RASPADO

Edición: 5 junio de 2010

Departamento Técnico

1 año, en sus sacos originales y bien cerrados protegidos de la intemperie y almacenados en lugar fresco y muy seco

La información aportada en esta ficha técnica y en particular las recomendaciones relativas a la aplicación y uso del producto se basan en nuestros conocimientos actuales y son aportadas de buena fe, considerando que los productos son utilizados, manejados, aplicados y almacenados en situaciones normales y dentro de los plazos de su vida útil. Las posibles diferencias entre los materiales, soportes, condiciones reales en el lugar de la aplicación son tales que no se puede establecer una relación de garantía con el presente documento ni ninguna otra información aportada. El usuario debe verificar mediante una prueba de idoneidad que el producto se adecua al uso requerido. Los usuarios deberán remitirse a la información de la última edición de la ficha técnica, copia de las cuales le serán entregadas a su requerimiento.



SOLUCIONES PROFESIONALES PARA LA CONSTRUCCION

©TEAIS S.A. - Todos los derechos reservados - Avda. da Enerxía, nº 156, Pol. Ind. de Sabón - 15142 Arteixo, A Coruña  
Telf.: 981 600 966 - Fax: 981 601 508 - Email: [info@teais.es](mailto:info@teais.es), [tecnico@teais.es](mailto:tecnico@teais.es)

