

REPOSICION DE PARTES DE LADRILLOS DETERIORADOS



D Proceso de reparación:

- 1 Realizar una limpieza por cepillado o hidrolavado de la zona a reponer.
- 2 Preparación del producto **Repi**, amasándolo con agua. (Aconsejamos solicitar color de **Repi** ajustado a las necesidades de la obra).
- 3 Aplicar el producto:
 - Para pequeñas reposiciones aplicar el producto mediante espátula, paleta o llana y perfilando.
 - Para rellenos medianos aplicar previamente mediante brocha una capa fina de **Unirres**, el producto es inicialmente de color blanco, una vez se vuelva translúcido, está listo para recibir el mortero de reposición mientras se encuentre pegajoso (Aprox. 48hrs).
 - Terminar la reposición con **Repi** mediante espátula y perfilar.

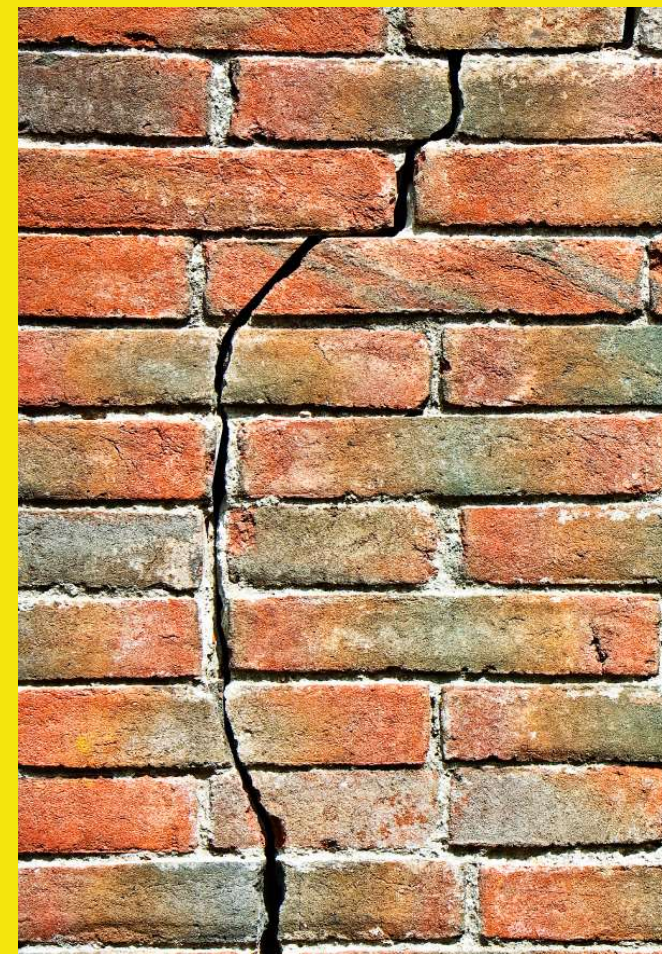
Para reparaciones de volumen mayor a 3-4 cm de profundidad consulte a nuestro dep. técnico tecnico@teais.es - 981 60 21 11



Para una correcta rehabilitación de fachadas de ladrillo cara vista, es necesario combinar los distintos procesos de reparación de este folleto, según el tipo de fisura o rotura que presente la fachada.



Teais, S.A.
Avda. da Enerxía, parcela 153
Polígono Ind. de Sabón
15143 Arteixo - A Coruña
+34 981 60 21 11
info@teais.es



REHABILITACIÓN DE FACHADAS DE LADRILLO CARA VISTA



SOLUCIONES PROFESIONALES

FISURAS EN JUNTAS HORIZONTALES



A Proceso de reparación:

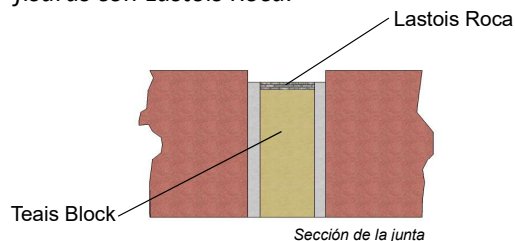
1 Hacer perforaciones con taladro y broca de 10mm. Separados entre si de 100 a 150 mm.

2 Eliminar muy bien el polvo mediante soplado. Introducir la cánula del soplador hasta el fondo e insuflar aire.



Soplante para limpieza

3 Aplicar en los agujeros **Teais Block**, dejando 2mm al borde externo. Terminar llenando el final del agujero y las fisuras con **Lastois Roca**.



FISURAS PERPENDICULARES A JUNTAS HORIZONTALES

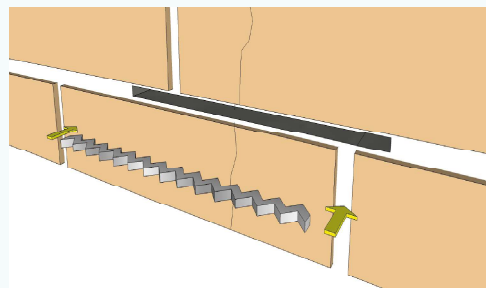


B Proceso de reparación

1 Realizar un corte con disco diamantado para hacer una ranura que permita alojar las grapas **Teais Grap Dentada**. Las mismas se hacen centradas en la fisura y con dimensiones de 180mm de largo y una profundidad de 25mm.

2 Eliminar muy bien el polvo en las ranuras donde se alojarán las grapas, ayudándose si es necesario de un soplador de aire.

3 Llenar la ranura con el adhesivo de relleno especial **Teais figrap**, colocar las piezas **Teais Grap Dentada** y dejar aparejado con la junta existente.



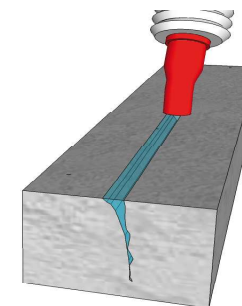
FISURAS EN LADRILLOS



C Proceso de reparación

1 Limpiar la fisura para eliminar posibles restos de polvo y suciedad.

2 Aplicación de **Lastois Sefis** a lo largo de la fisura. Realizar una pasada ajustando la boquilla a la superficie y desplazando suavemente.



3 Limpiar con una esponja húmeda el exceso de producto antes de que se seque.

4 Una vez seco, hacer una segunda pasada si es necesario, procediendo como en la primera aplicación.