

### Description:

LASTOIS FH-CV est un produit monocomposant à base de résines d'élastomères et plastiques, ainsi que d'additifs et pigments de haute résistance à l'eau. Formulé aussi comme couche définition de revêtement d'étanchéité.

### Application:

Idéal pour imperméabiliser et décorer les façades. Pour l'imperméabilisation de couvertures accessibles en occasions sporadiques. Comme finition de LASTOIS CAPA INTERMEDIA revêtement d'étanchéité

### Mode d'emploi:

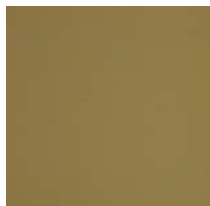
- Mélanger au préalable le produit jusqu'à obtenir une correcte homogénéisation.
- Passer un primaire de type IMPRIMAIS M.U. (sur support ancien ou contaminés).
- Dans le cas d'une impreméabilisation armée avec un voile de fibre de verre de type VELOAIS appliquer avec un produit du type LASTOIS capa intermedia.
- Une fois bien sèche appliquer LASTOIS FH-CV à l'aide d'un rouleau éponge de porosité intermédiaire



- EXCELLENTE PROPRIÉTÉS IMPERMÉABLES
- GRANDE ELASTICITÉ
- TRÈS BONNE ADHÉRENCE
- TRÈS BONNE STABILITÉ DE LA COULEUR
- RESISTANT AU RAYONS UV

Présentation: 5Kg, 20Kg  
Performance: 1,8 m2 par kg couche de 300 microns.





**1E-100**  
**cendres intense**



**2E-100**  
**albero intense**



**3E-100**  
**sienna intense**



**4E-100**  
**amphore intense**



**5E-100**  
**datte intense**



**6E-100**  
**coloniale intense**



**1E-150**  
**cendres moyen**



**2E-150**  
**albero moyen**



**3E-150**  
**sienna moyen**



**4E-150**  
**amphore moyen**



**5E-150**  
**datte moyen**



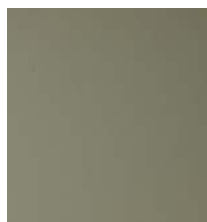
**6E-150**  
**coloniale moyen**



**1E-200**  
**cendres clair**



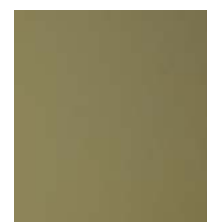
**3E-200**  
**albero clair**



**3E-200**  
**sienna clair**



**4E-200**  
**amphore clair**



**5E-200**  
**datte clair**



**6E-200**  
**coloniale clair**

Couleurs de lettre d'orientation, pour une approche plus précise, voir l'échantillon physique

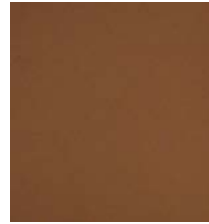




*7E-100  
nuit intense*



*8E-100  
millésime intense*



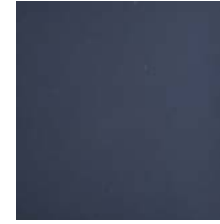
*9E-100  
terre intense*



*10E-100  
tropique intense*



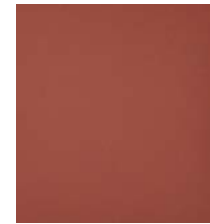
*11E-100  
bambou intense*



*12E-100  
marée intense*



*7E-150  
nuit moyen*



*8E-150  
millésime moyen*



*9E-150  
terre moyen*



*10E-150  
tropique moyen*



*11E-150  
bambou moyen*



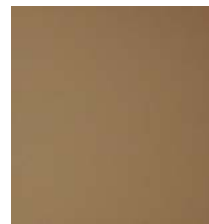
*12E-150  
marée moyen*



*7E-200  
nuit clair*



*8E-200  
millésime clair*



*9E-200  
terre clair*



*10E-200  
tropique clair*



*11E-200  
bambou clair*



*12E-200  
marée clair*

*Couleurs de lettre d'orientation, pour une approche plus précise, voir l'échantillon physique*





lastois fh-cv

REVÊTEMENT IMPERMÉABILISANT À BASE DE RÉSINES ÉLASTOMÉRIQUES

Edition: 5 04/2010

Département technique

### Description:

LASTOIS FH-CV est un produit monocomposant à base de résines d'élastomères et plastiques, ainsi que d'additifs et pigments de haute résistance à l'eau. Formulé aussi comme couche de finition de revêtement d'étanchéité.

### Application:

Idéal pour imperméabiliser et décorer les façades. Pour l'imperméabilisation de couvertures accessibles en occasions sporadiques. Comme finition de LASTOIS CAPA INTERMEDIA revêtement d'étanchéité

### Propriétés et avantages:

\* EXCELLENTE PROPRIÉTÉ IMPERMÉABLE \* GRANDE ELASTICITÉ \* TRÈS BONNE ADHÉRENCE \* TRÈS BONNE STABILITÉ DE LA COULEUR \* RÉSISTANT AU RAYONS UV \*

### Préparation de la surface:

Le support d'application doit être propre, sain et solide, exempt de graisses, d'huiles, de poussière, d'efflorescence et d'écaillages.

### Nettoyage:

Nettoyer abondamment avec de l'eau (avant le séchage) et par voie mécanique ensuite

### Mode d'emploi:

- Mélanger au préalable le produit jusqu'à obtenir une correcte homogénéisation.
- Passer un primaire de type IMPRIMAIS M.U. (sur support ancien ou contaminés).
- Dans le cas d'une imprégnation armée avec un voile de fibre de verre de type VELOAIS appliquer avec un produit du type LASTOIS capa intermedia
- Une fois bien sèche appliquer LASTOIS FH-CV à l'aide d'un rouleau éponge de porosité intermédiaire

### Présentation:

Blanc, Crème, Saumon, Ivoire, Gris, Ocre et Corail

5 Kg  
20 Kg

Bleu, Vert

5 Kg  
20 Kg

Mousse, Marron, Rouge, Noir

5 Kg  
20 Kg

### Stockage:

2 ans, dans son emballage original bien fermé, gardé dans un endroit frais et sec.

Les informations fournies dans cette fiche technique, et en particulier les recommandations relatives à l'application et à l'utilisation du produit sont basées sur nos connaissances actuelles et sont fournies de bonne foi, et en considérant que le produit sera utilisé, manipulé et entreposé dans des conditions normales et durant la date limite de sa vie utile. Les éventuelles différences entre les matériaux, les supports, et les conditions réelles sur le lieu d'application peuvent être si importantes qu'il n'est pas possible d'établir une garantie avec ce document ou toute autre information fournie. L'utilisateur doit vérifier avec un test de conformité que le produit est adéquat pour l'usage prévu. Les utilisateurs devront se reporter aux informations contenues dans la dernière version de la fiche technique.



SOLUTIONS PROFESSIONNELLES POUR LA CONSTRUCTION  
©TEAIS S.A. - Tout droits réservés - Avda. da Enerxía, nº 153, Pol. Ind. de Sabón - 15143 Arteixo, A Coruña  
Telf.: +34 981 602 111 - Fax: +34 981 601 508 - email: comex@teais.es



lastois fh-cv

REVÊTEMENT IMPERMÉABILISANT À BASE DE RÉSINES ÉLASTOMÉRIQUES

Edition: 5 04/2010

Département technique

### Sécurité et précaution d'emploi

Consulter les informations de sécurité sur l'étiquette présente sur chaque emballage, et pour plus d'information la fiche de sécurité du produit

### Caractéristiques Techniques:

Contenu en solides	> 60%
Couleur/s	Blanc, crème, marron, rouge tuile, vert, gris et noir.
Densité	1,25 Kg/L ± 0,05
Résistance à la traction	>2 N/mm2
Solubilité	Peut se diluer dans l'eau de 5 à 30°C
Température de chantier	
Viscosité	65.000 m Pa.s ± 15.000

### Performance:

1,8 m2 par kg couche de 300 micras.

Les informations fournies dans cette fiche technique, et en particulier les recommandations relatives à l'application et à l'utilisation du produit sont basées sur nos connaissances actuelles et sont fournies de bonne foi, et en considérant que le produit sera utilisé, manipulé et entreposé dans des conditions normales et durant la date limite de sa vie utile. Les éventuelles différences entre les matériaux, les supports, et les conditions réelles sur le lieu d'application peuvent être si importantes qu'il n'est pas possible d'établir une garantie avec ce document ou toute autre information fournie. L'utilisateur doit vérifier avec un test de conformité que le produit est adéquat pour l'usage prévu. Les utilisateurs devront se reporter aux informations contenues dans la dernière version de la fiche technique.



SOLUTIONS PROFESSIONNELLES POUR LA CONSTRUCTION  
©TEAIS S.A. - Tout droits réservés - Avda. da Enerxía, nº 153, Pol. Ind. de Sabón - 15143 Arteixo, A Coruña  
Telf.: +34 981 602 111 - Fax: +34 981 601 508 - email: comex@teais.es

