

isolations

## **ACOUSTIQUES**

*climais*

## **THERMIQUES**

*termoplak*

## **FIBRES**

*fibra de polipropileno*

*fibrotais*

*teais fibracer*

## **VOILES**

*fibrais 150*

*fibrais 300*

## **GEOTEXTILES**

*punzonais*

## **AGRAFES**

*grapais*

*teais grap dentada*

## **TREILLIS DE RENFORT**

*tejiats*

*tejiats carbono*

***En savoir plus sur notre gamme complète de produits sur  
[www.teais.es](http://www.teais.es)***

## membrane de polyéthylène anti-impact

climais

**Climais** est une membrane de polyéthylène extrudé de cellules fermés conçues pour éliminer la transmission des ondes sonores et impact.

il s'utilise comme isolation acoustique entre les murs et dallages. Installations de chauffage au sol. Pour égaliser et réduire les irrégularités des structures et dallages. Comme barrière aux ondes sonores des impacts.

Emballage:

Rouleaux de 180mx1,60mx3mm (288 m<sup>2</sup>)

Rouleaux de 200mx1,60mx2,5mm (320 m<sup>2</sup>)

Rendement: 1,05 m<sup>2</sup> par m<sup>2</sup>



acoustiques

## fibres de polypropylène pour bétons et mortiers

fibra  
polipropileno

Les **fibres de polypropylène** s'utilisent en tant qu'adjuvant dans les bétons et mortiers apportant une diminution de la rétraction et un contrôle des microfissures, la fibre se répartie de forme homogène durant le mélange du béton.

Le produit est idéal pour les mortiers et les bétons qui requièrent un contrôle de la rétraction et une diminution des fissurations, pour gagner en résistance mécanique dans les sols industriels. Il s'utilise aussi pour les préfabriqués, enduits de façade, pavés de béton, béton spéciaux résistants à l'impact, polystyrène, bois, etc.

Emballage: sac de papier de 600g

Rendement: 600 g/m<sup>3</sup> de béton



fibres

## fibrotais

### **fibres en forme de fils courts pour renforts de mortiers et bétons**



**Fibrotais**, est un produit qui se présente sous forme de fils de fibre de verre, conçu comme matériel de renfort pour enduit de plâtre, gypse, mortiers de ciment et bétons. Constituent une armature tridimensionnelle et homogène sur toute la masse du matériel.

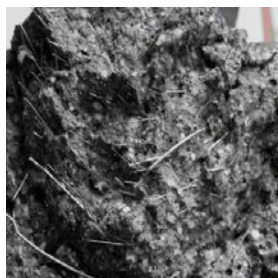
*Idéal pour le renfort des enduits de plâtre, mortiers, bétons, etc. En zones soumises à des renforts mécaniques de flexion, traction ou coupes, qui par elles mêmes ne pourraient pas résister.*



Emballage: Sacs de plastique de 50 g  
Rendement: 50 g par sac de ciment de 25 kg

## teais fibracer

### **fibres d'acier pour exécution de béton renforcés**



**Teais Fibracer** sont des fibres d'aciers pour la réalisation de bétons renforcés au sol et dalles industrielles.

*Il s'utilise comme renfort de béton et sols industriels améliorant la capacité de charge, apportant de meilleures résistances mécaniques à la flexion et à la traction, augmentation de la résistance à l'impact et au renforts ponctuels, substitution du treilli non structurel, facilité de dosification et mélange sans outils spéciaux.*

*Dans le cas de dallage il est important d'avoir une barrière de vapeur et d'humidité qui évitent les problèmes de capillarité principalement en intérieurs.*



Emballage: 10 et 25 kg  
Rendement: 20 à 40 kg/m<sup>3</sup>

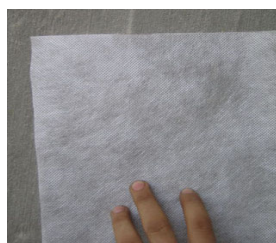
## **géotextile non-perforable**

### **punzonais**

**Punzonais** est un feutre géotextile composé à base de 100% de polyester non tissé et unis par processus d'aiguilletage et thermofusion.

Appliquer comme couche de séparation dans les systèmes d'imperméabilisation de toits et balcons (protège l'isolant de la perforation causée par la terre, le sable, le gravier, le mortier, l'assise du support etc). Dans les systèmes de drainage, en mouvements de terre et cimentations, dans les tunnels et caniveaux, control de l'érosion et construction de barrages ou réservoirs, etc.

Emballage: Rouleau de 2x125 m  
Rendement: 1,05 m<sup>2</sup> par m<sup>2</sup>

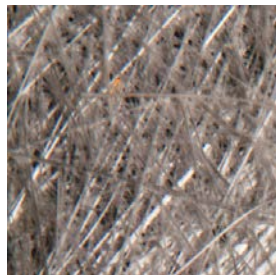


## **voile de fibre de verre pour renforts**

### **fibras 150**

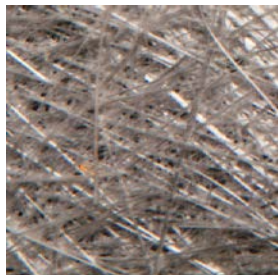
**Fibras 150** s'obtient avec des fibres normales, coupées à 50mm de longueur unis entre elles par un liant en emulsion, soluble dans le styrène et compatible avec les résines de polyester.

**Fibras-150** est un renfort conçu pour améliorer les propriétés mécaniques des stratifiés et imperméabilisations à base de résine de polyester, résine élastomères, etc. Principalement quand il faut une stabilité dimensionnelle et dans les points singuliers.



Emballage: Rouleaux de 1,25x60 m  
Rendement: 1,05 m<sup>2</sup> par m<sup>2</sup>

## fibrais 300



**Fibrais 300** s'obtient avec des fibres normales, coupées à 50mm de longueur unis entre elles par un liant en emulsion, soluble dans le styrène et compatible avec les résines de polyester.

C'est un renfort conçu pour améliorer les propriétés mécaniques des stratifiés et imperméabilisations à base de résine de polyester, résine élastomères comme Lastois techumbres, Lastois cubiertas, Teais SK Film, etc.



Emballage: Rouleaux de 1,25x122 m  
Rendement: 1,05 m<sup>2</sup> par m<sup>2</sup>

## treillis fibré soudé minéral pour renforts

### tejais 5-150



**Tejais 150** est un treillis fibré minéral (fibre de verre), pour utiliser comme renfort de mortiers ciment ou acryliques. Tejais est résistant à l'alcalinité des matériaux cimenteux.

Comme renfort de mortiers, peintures, pour stopper les fissures et craquelures, etc.

Spécialement conçu pour le système ITE, comme notre Système Teais Term



Emballage: Rouleaux de 50x1 m  
Rendement: 1,05 m<sup>2</sup> par m<sup>2</sup>

## agrafes en acier ondulé pour bloquer les fissures

grapais

**Grpais** est une agrafe d'acier ondulé AEH-400 N de 200 de longueur et diamètre 4.5 mm, galvanisé par électrolyse pour éviter la corrosion, doublés dans un angle afin de s'adapter aux différents types d'applications, dans les chantiers pour le renforcement et la restauration.

Ses principales applications sont: blocage de fissures en façades ou murs, unions de pièces de pierre, unions entre sections, ancrages, etc.



Emballage: Blister de 5 ut, boîte de 60 et 300 ut.  
Rendement: 3 ut/ml

## tissu à base de fibre de carbone pour renforcer les structures

tejjais carbono

**Tejjais Carbono** est un tissu de fibre de carbone utilisé pour renforcer les structures de béton armé, de supports en brique et de structures en bois.

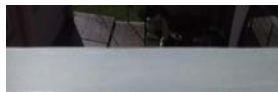
Le système est formé du tissu et d'un adhésif époxy spécial EPOAIS CARBONO.



Emballage: Rouleaux de 30 ml x 50 cm  
Rendement: Selon utilisation

## termoplak

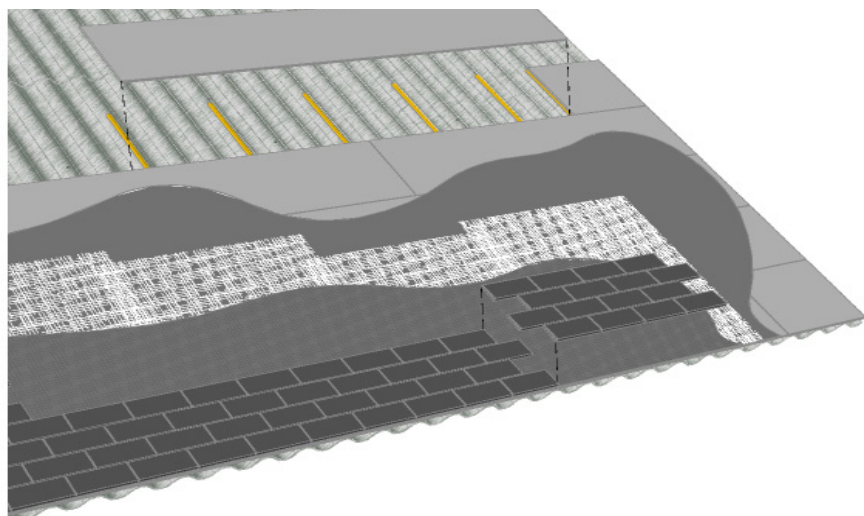
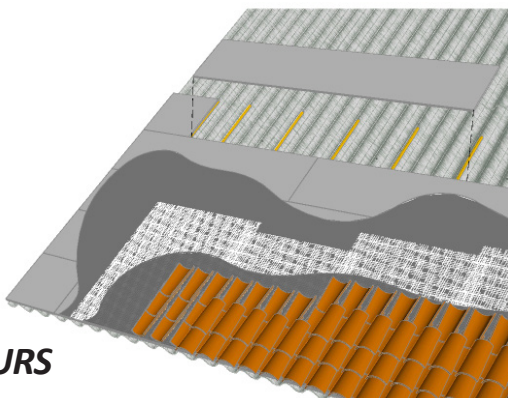
### planches thermo-isolantes pour la construction



*Teais Termoplak est un produit idéal pour la restauration de terrasses de façon simple et économique.*

*Teais Termoplak est un panneau rigide de bonne résistance mécanique à la compression et flexion, léger, isolant thermique et qui permet de nombreuses applications, pour la rénovation de terrasses de fibrociment, permet la pose postérieure d'imperméabilisations ou de revêtement aussi bien synthétiques que naturels.*

- **RÉSISTANT**
- **ISOLANT THERMIQUE**
- **FACILITÉ D'EMPLOI**
- **DIFFÉRENTES ÉPAISSEURS**





## systeme de réparation définitive de fissures passives avec renforts d'acier

grapais

**Grpais** est un système d'agrafes d'acier ondulé AEH-400N 200mm de long et 4,5 mm de diamètre, électrolytiquement galvanisé pour empêcher la corrosion, pliés selon un angle en fonction de différents types d'applications, de renforcement et de réhabilitation.

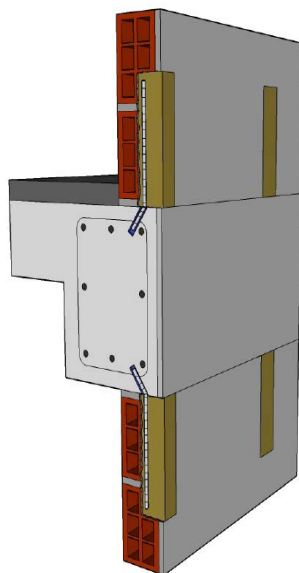
Elles sont utilisées pour la réparation des fissures passives combinées avec un adhésif époxy bi-composant et thixotrope et un mortier de réparation sans rétraction, comme représenté sur le schéma.

Pour que ce renfort métallique soit efficace il faut le placer à 3cm de profondeur de la superficie.

Suivre le cours des fissures, placer tous les 35cm approximativement et de forme transversale, réaliser avec une meuleuse un trou de 7x22cm avec une profondeur de l'ordre de 4cm.

Appliquer une petite quantité de mortier sans rétraction et placer les renforts de forme alterné. Terminer de reboucher avec le même mortier jusqu'au niveau de la superficie.

La fissure comprise entre les renforts ne doit pas être piqueté, simplement la nettoyer et reboucher avec le matériel adapté à l'intérieur ou l'extérieur.



fissures



## teais grap dentada

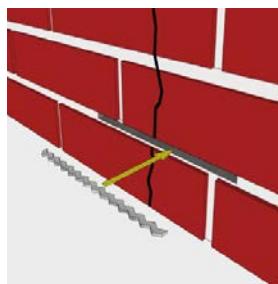
### agrafe dentée d'acier inoxydable pour le blocage de fissures



*Teais grap dentada*, est une agrafe dentée d'acier inoxydable pour le blocage de fissures.

Pour la réparation de fissures sur différentes superficies.

Dans les façades de briques de parement, façades de différent type, sur les sols de béton ou se produisent des fissures, sur les hourdis des dalles, etc.

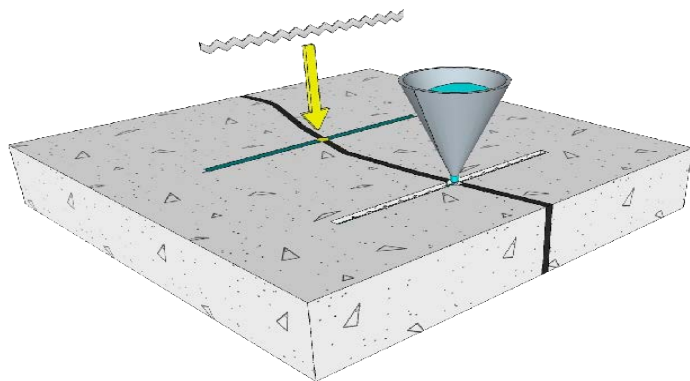


pose sur les murs

Les pièces de **Teais grap dentada** sont en acier inoxydable et possède une forme spéciale particulièrement idéale pour différentes réparations.

Les agrafes se placent avec une silicone spéciale Teais figrap, en superficies verticales.

Sur les supports horizontaux de béton placé avec Epoais 3F. La séparation entre agrafes doit être de 15cm approx.



pose de Teais grap dentada au sol