



**primaires**



## **ANTI-GRAFFITI**

*antigrafitaís*

## **ANTICORROSIF**

*epozinc*

*imprimación xp*

*oxitais*

*teais protector N*

*metaís GPB*

*imprimais mr*

*corrofin*

*autais impri*

*ac silver cr*

## **CONSOLIDANTS**

*sellador adobe*

*endupis*

## **POUR MURS**

*imprimais mu*

*imprimais*

## **POUR SOLS**

*impridur*

## **DE SCELLEMENT**

*fijopi*

## **PROTECTION**

*epointer 90/10*

## **POUR PLASTIQUES**

*teais PDA*

*En savoir plus sur notre gamme complète de produits*  
**[www.teais.es](http://www.teais.es)**

## protecteur anti-graffiti pour la pierre et le marbre

### antigrafitais

**Antigrafitais** est un protecteur pour les superficies, comme la pierre, marbre, béton de parement, etc.

Il est spécialement développé pour faciliter l'élimination des graffitis avec notre produit de nettoyage



Emballage: 0,75 Lt, 5 Lt, 20 Lt

Rendement: 5 m<sup>2</sup>/lt et couche selon absorption

anti-graffiti

## primaire tri-composant à base d'époxy et poudre de zinc

### epozinc

**Epozinc** est un primaire de haute concentration (95%) de zinc métal. Il est indispensable dans les systèmes qui nécessitent une haute protection anti-corrosive.

Idéal comme couche anticorrosive anodique pour peindre postérieurement avec un Shop Primer (EPO-FOS)

Son application est recommandé pour les éléments métalliques situés en environnements marins, embarcations, etc.



Emballage: 4 kg, 20 kg

Rendement: 6 à 8 m<sup>2</sup>/kg couches de 30 microns

anticorrosifs

## imprimación XP

### primaire anticorrosif à base d'oxyde de fer de séchage rapide



*Imprimación xp est un primaire antioxydant à base de résines alkyde modifiées, oxyde de fer et renforcé avec des pigments antioxydants actifs, conçu pour protégé tout type de superficie susceptible de corrosion, comme métaux ferreux*

*C'est un produit de séchage rapide, spécialement formulé pour son application au pistolet.*

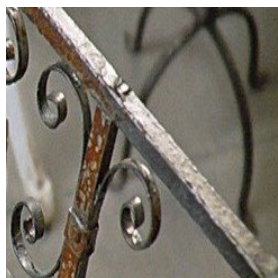


Emballage: 4 l, 20 l

Rendement: 8 m<sup>2</sup>/l par pellicule sèche de 50 microns

## oxitais

### convertisseur d'oxyde pour la protection du fer



*Oxitais est une formule liquide pour transformer l'oxyde de fer en protection de celui-ci, à base d'un procédé organique il arrête immédiatement l'oxydation, le traitement est résistant à la formation de nouvelles voies d'oxydations, neutralisant ainsi la surface oxydé.*

*Le produit s'applique sur les structures métalliques, tours réfrigérés, chaudières, réservoirs enterrés et aériens, installations intérieures et extérieures, etc. Pour les cas de corrosion légère.*



Emballage: 0,50 l, 1 l, 25 l

Rendement: 15 m<sup>2</sup>/l

## revêtements de protection et d'adhérence pour les armatures avec de la corrosion

Produit bi-composant à base de résines époxy adjuvantés avec des inhibiteurs de corrosion.

**Teais Protecort N** s'utilise comme couche de protection pour les armatures en travaux de réparation de structures, et proportionne une couche d'adhérence idéale pour appliquer postérieurement une couche de mortier de réparation (Moris, Homifluis, Homitix, etc.).

Emballage: 1,5 kg, 8 kg  
Rendement: 0,3 à 0,4 l/m<sup>2</sup>

### teais protecort N



anticorrosifs

## primaire et peinture anticorrosive

**Metals GPB** est un primaire et peinture anticorrosive, à base de résines synthétiques et pigments anticorrosifs, conçus pour la protection et la décoration de tout type de métaux non ferreux, destinés à être dans un environnement intérieur.

Comme primaire et peinture à la fois (seulement pour intérieur), sur surfaces métalliques de fer et aciers. Sur surfaces non ferreuse ou d'acier, il est nécessaire de réaliser un traitement avec IMPRIGALVI. En extérieur il est uniquement apte comme primaire de surfaces métalliques de fer et acier, pour une finition avec un émail synthétique comme ESMAIS ou ESMAR.

Emballage: 0,75 l, 4 l, 20 l  
Rendement: 7 m<sup>2</sup>/l

### metals GPB



anticorrosifs

## imprimais MR

### primaire antioxydant de séchage rapide



*Imprimais MR est un primaire antioxydant à base de résines alkyde modifiés, oxyde de fer et renforcé avec de pigments antioxydants actifs, conçus pour protéger les superficies métalliques qui exigent une finition immédiate.*

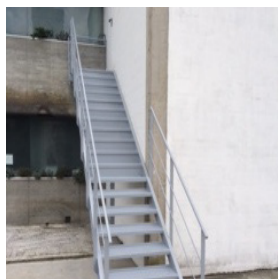
*Le produit s'utilise comme primaire et protection des carrosseries automobiles, cabines de camions, fourgonnettes, motos, structures métalliques, etc.*



Emballage: 4 l, 20 l  
Rendement: 5 m<sup>2</sup>/l

## corrofin

### primaire antioxydant



*Corrofin est un primaire antioxydant de nouvelle génération avec absence totale de plomb, chromate de zinc, phosphate de zinc, et autres agents inhibiteurs de la corrosion traditionnels et avec une action antioxydante supérieure qui admet son application avec une superficie légèrement oxydée.*

*Le produit s'utilise en environnement agressifs, ou n'importe quelle application qui requière une protection anticorrosive très durable et pour tout type d'environnement.*



Emballage: 0,75 l, 5 l, 20 l  
Rendement: 9 m<sup>2</sup>/l en couches de 40 microns

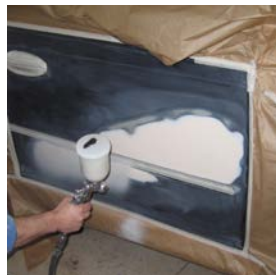
## primaire de séchage rapide

**autais  
impri**

**Autais impri** est un primaire antioxydant à base de résines alkydes modifiés, oxyde de fer et renforcé avec des pigments antioxydants actifs, spécialement conçu pour protéger les surfaces métalliques.

Le produit s'utilise comme primaire et protection de carrosseries d'automobile, cabines de camions, fourgonnettes, motos, machines agricole, tracteurs, etc.

Emballage: 0,75 l, 4 l, 20 l  
Rendement: 4 m<sup>2</sup>/l



anticorrosifs

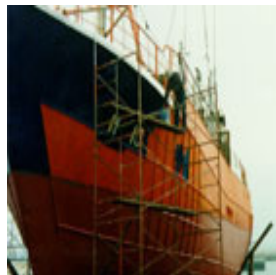
## primaire anticorrosif

**ac silver cr**

**Ac Silver CR** est un primaire anticorrosif monocomposant à base de chlorocaoutchouc et pigments anticorrosifs, idéal pour les coques de bateaux d'acier.

S'utilise dans les coques de bateaux ou éléments en contact avec les eaux marines.

Emballage: 4 l, 20 l  
Rendement: 4 à 5 m<sup>2</sup>/l



anticorrosifs

## sellador adobe

### **fixateur et durcisseur de la superficie de l'adobe**



*Sellador adobe est une dissolution de résines synthétiques qui une fois appliqués sur l'adobe, scelle la superficie et la durci, permettant à la fois sa transpiration.*

*Le produit s'utilise pour les constructions anciennes qui requièrent une consolidation superficielle pour éviter la formation de poudre et améliorer la durabilité.*



Emballage: 1 l, 5 l, 25 l  
Rendement: 5 m<sup>2</sup>/l en deux couches

## endupis

### **consolidant et durcisseur de pierre naturelle ou artificielle et autres supports poreux**



*Endupis est un produit adéquat pour la réhabilitation de pierres, ardoises, granite, etc. Produit le durcissage et la consolidation de la structure moléculaire du matériel sur lequel il s'applique. Contient des etylsilicates partiellement hydrolysés.*

*Traitement de consolidation de matériaux en pierre. Réhabilitation d'édifications anciennes en pierre, de terrasses d'ardoise, de matériaux de pierre pour obtenir une meilleure durée de vie. Consolidant d'enduit à base de ciment-chaux qui présente un manque de cohésion. Améliore la résistance mécanique des matériaux aussi bien à la compression comme à la traction. Augmente la résistances aux processus d'altération. Usage extérieur ou intérieur.*



Emballage: 5 l  
Rendement: 8 m<sup>2</sup>/l selon l'absorption du support



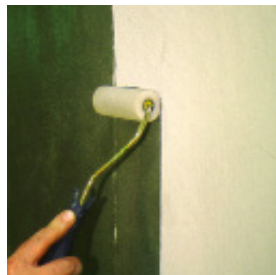
## **primaire fixateur et de scellement au dissolvant**

## **imprimais MU**

**Imprimais MU** est un primaire au dissolvant, à base de résine spéciale conçues pour l'accrochage de peinture plastiques (LASTOIS et produit de base aqueuse en général) sur support non vitrifiés sec, enduit neuf ou peinture existante.

Sur superficies peintes (intérieures et extérieures) en bon état. Sur les supports en mauvais états, effritement, cloques, etc. Éliminer préalablement. Sur les tuiles, le fibrociment ou similaire. Sur les enduits anciens, sur les matériaux qui requièrent une consolidation superficielle (faible). En général sur tout type de superficies, sauf vitrifiés.

Emballage: 0,75 l, 4 l, 20 l  
Rendement: 5 à 7 m<sup>2</sup>/l



murs

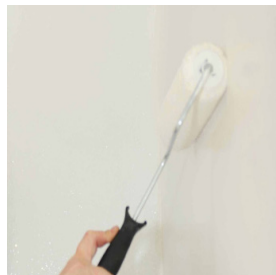
## **fixateur scellant et pénétrant**

## **imprimais**

**Imprimais** est un primaire en phase aqueuse pénétrant de scellement pour le traitement de supports neufs ou supports propres exempt de peinture. Il facilite et améliore l'accrochage postérieure de la peinture en réduisant la quantité de peinture à utiliser à la fois. Proportionne à la peinture un aspect plus uniforme.

Le produit s'utilise pour la préparation de fonds nouveaux d'enduits, ciment, plâtre. Pour sceller et pénétrer dans les superficies poreuses.

Emballage: 1 l, 5 l, 25 l  
Rendement: 25 m<sup>2</sup>/l



murs

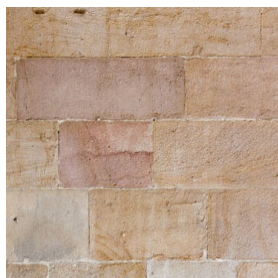
**impridur****primaire et durcisseur superficiel de surface en ciment**

*Impridur est un scellant-réparateur de dureté superficielle à base de résine epoxy, conçu pour durcir les sols présentant des déficiences de microfissuration, de formations de crevasses, etc. Ainsi c'est un primaire pour revêtement à base d'epoxy, de polyuréthane et epoxy-polyuréthane.*

*Le produit s'utilise comme primaire pour l'application de supports de faible porosité qui requièrent un meilleur ancrage. Généralement en sols industriels, industries alimentaires, ateliers de réparation de véhicule, quai de charge-décharge, hangars, garages, parkings, usines, embouteilleuses, locaux et commerces.*



*Emballage: 2,5 l, 25 l  
Rendement: 6 à 8 m<sup>2</sup>/l*

**fijopi****durcisseur superficiel**

*Fijopi est un durcisseur superficiel à base de résines spéciales de fine molécularité, développé pour améliorer la dureté superficielle de divers supports. Il est transpirable.*

*S'applique sur tous types de pierre poreuse, et différents supports qui peuvent présenter des tendances à la disgrégation superficielle comme les enduis, mortier de chaux, etc.*

*Pour durcir en profondeur donner premièrement ENDUPIS.*



*Emballage: 0,75 l, 5 l, 20 l  
Rendement: 6 à 7 m<sup>2</sup>/l*

## ***couche intermédiaire à effet barrière***

### **epointer 90/10**

**Epointer 90/10** est une couche épaisse intermédiaire à base d'époxy et pigment inorganiques, qui servent de barrière sur un antioxydant époxy. Peut être repeint avec un système époxy ou polyuréthane aliphatique.

le produit s'utilise en structure métalliques ou il est nécessaire une épaisseur importante de pellicule sèche, il forme une barrière et augmenter la couche du système de protection à utiliser.



protection

Emballage: 6 kg, 30 kg  
Rendement: 4 m<sup>2</sup>/kg en couche de 70 microns



## ***promoteur d'adhérence et nettoyant de surfaces en métaux non ferreux et en plastique***

### **teais pda**

**Teais PDA** est un liquide à base de polymères actif, qui offre une grande capacité de cohésion entre support et revêtement.

Il s'utilise comme primaire sur les support suivants :

- Plastiques, à l'exception du teflon et polyéthylène.
- Peintures vieilles qui sont en bonne condition pour repeindre.
- Les métaux non-ferreux tels que l'acier inoxydable, galvanisé, le zinc le cuivre, le laiton, l'aluminium.



plastiques

Emballage: 0,75 l, 5 l, 20 l  
Rendement: 15 à 20 m<sup>2</sup>/l



# SUPERFICIES METALLIQUES

## préparation de la superficie pour travaux de peinture

Une bonne préparation de la superficie à traiter à une très grande importance pour le succès de la protection des structures et éléments métalliques. Pour que la peinture atteigne les objectifs requis espérés, il est fondamental qu'il s'adhère complètement à la superficie métallique, ceci s'obtient à travers d'une préparation idéale de la superficie ou vous appliquerez la peinture.

La majorité des défauts dans les revêtements peuvent s'attribuer à une mauvaise préparation du support ou une mauvaise adhérence du revêtement. Nettoyer le matériel des impuretés comme l'humidité, les huiles, graisses, sels de chlorure, sulphates, saletés, oxydes et corrosions proportionnent une superficie plus facilement imprégnable, fondamentale pour une bonne adhérence.

La préparation de la superficie se réalise au moyen d'une ou plusieurs des systèmes suivants:

**Nettoyage Chimique:** Nettoyage au moyen de dissolvants pour éliminer les graisses, huiles, terres, sels, saletés et contaminants au moyen de dissolvants et détergents.

**Passivisation:** Au moyen de l'utilisation de primaire anticorrosif comme l'Oxitalis qui stoppe l'oxydation et neutralisent l'oxyde. S'applique sur les superficies légèrement oxydées avec des expositions atmosphériques douces.

**Nettoyage Manuel et Mécanique** (Selon ISO 8501-1): Il se classe par les lettres St accompagné du degré d'intensité. S'applique généralement lorsqu'il existe de petites zones dégradés, en zones inaccessibles par sablages abrasif, pour éliminer les couches de lamination, et tout dépôt ou peinture mal adhéree.

**Nettoyage par sablage abrasif:** (Selon ISO 8501-1): Il se classe par les lettres St accompagnés du degré d'intensité. Cette méthode s'utilise pour obtenir un nettoyage en profondeur et éliminer

**Degré St 2:** Nettoyage qui permet de retirer les couches de lamination, les oxydes et les particules étranges. Finalement aspirer, nettoyer avec de l'air comprimé ou pinceau propre.

**Degré St3:** Équivalent aux indications du degré St2 mais de façon iminutieuse, ensuite éliminer la poussière superficielle, le support devra présenter un brillant métallique clair.

**Degré Sa 1:** Sablage léger pour éliminer les couches non-adhérees de lamination et d'oxydes, ainsi que toutes particules étranges.

**Degré Sa 2:** Sablage minutieux: retirer toutes les couches de lamination d'oxyde et particules étranges, ensuite procéder au nettoyage avec un aspirateur pour la poussière, air comprimé ou pinceau propres, la superficie doit être grise.

**Degré Sa 2 ½:** Sablage très minutieux des couches de lamination pour retirer parfaitement, la tolérance permise et simplement correspondante à de légères marques et rayures. A postèriori procéder à l'élimination de toute poussière.

**Degré Sa 3:** Sablage au "métal blanc" éliminer totalement les couches de lamination, des oxydes et les matériaux étranges, par la suite éliminer la poussière des oxydes et les matériaux étranges, après l'élimination de la poussière la couleur métallique obtenue doit être uniforme.

PRÉPARATION DE LA SUPERFICIE		PRIMAIRE						RENFORTS			FINITIONS			PROTECTION UNIQUE						
		OXIT AIS	IMPRIMACION XC	IMPRIMAIS MR	CORROFIN	SILVER CR	EPOZINC	TESIZINC	TEAIS-CAS	TEAIS-CHR	EPOINTER	ESMAIS	TEAIS-CHA	POLIURETANO 80/20	METAIS	PINTOX	FORJAIS	GALVAIS	BREPOIS OCULTO	
NETTOYAGE CHIMIQUE	DÉGRAISSAGE AVEC TEAIS DAKA																		1	
																			3	
																			3	
	DÉSOXYDATION AVEC TEAIS ROKLIN																		4	
																			8	
																			2	
PASSIVATION	SUPERFICIES MÉTALLIQUES LÉGÈREMENT OXYDÉES																		5	
																			6	
																			5	
																			6	
																				6
																				1
PRÉPARATION SELON LA NORME ISO 8501-1	MANUELLE ET MÉCANIQUE	S2																	3	
		S3																	3	
	NETTOYAGE AVEC SABLAGE ABRASIF	Sa1																		4
																				8
																				2
																				6
		Sa2																		6
																				6
		Sa2 1/2																		6
																				7
Sa3																		8		
																		6		
																		7		
																		8		
																		8		
																		9		
																		10		

Plus d'information disponible sur  
[www.teais.es](http://www.teais.es)

# TEAIS sols, préparation de superficies

PRÉPARATION DE LA SUPERFICIE	DUROAIS PARCHEO	DUROAIS CAPACONTINUA	HORMIFLUIS	EPOAIS 3F, ARMATURE TEAIS	DESINCRUSTOIS	DECAGRAS	DUREPOX TIXOTROPICO	DUREPOX AUTONIVELANTE	PONÇAGE ET GRATAGE
	AVEC NIDS								
	AVEC FISSURES								
	AVEC GRAISSE								
	AVEC IMPERFECTIONS								
	NEUF <28 J								

PRÉPARATION DE LA SUPERFICIE	ENDUITS ET MORTIERS	HYDROLAVAGE																		
		SCÉLÈMENT AVEC EMPLOIS EXTÉRIEUR	SCÉLÈMENT AVEC EMPLOIS INTÉRIEUR	SCÉLÈMENT AVEC LASTOIS 10	AGRAFAGE AVEC SYSTÈME GRAPPAIS	ENDUISAGE AVEC EMPLOIS INTÉRIEUR	ENDUISAGE AVEC EMPLOIS EXTÉRIEUR	ENDUISAGE AVEC LISOPLAST	ENDUISAGE AVEC EMPLOIS RÉNOVATION	NETTOYAGE AVEC LIPS	NETTOYAGE AVEC MOHO									
NEUF	NON PEINT																			
	AVEC CRAQUELURES																			
	AVEC FISSURES																			
	AVEC IMPERFECTIONS																			
	AVEC PEINTURE																			
ANCIEN	AVEC FISSURES																			
	ANCIEN																			
	AVEC DE LA MOUSSE																			
	AVEC MOISSURES																			
	AVEC IMPERFECTIONS																			

# TEAIS choix de primaires

*sour plastiques, sols, enduits et bois :*

CHOIX DU PRIMAIRE	CARCOMAIS		IMES		extérieurs				intérieurs					IMRIDUR	TAIS DILUÉ À 50%	IMPOL (BLEU)	POLUPLAST PRIMAIRE	
	BOIS				IMPRIFUN	IMPRIMAIS MU	IMPRIMAIS SUPER	LASTOSALIS	IMPRIMAIS MU	IMPRIMAIS SUPER	LASTOSALIS	IMPRIMAIS MU	IMPRIMAIS	LASTOSALIS	IMPRIMAIS	HUMOTAIS	PEINTURE À L'EAU DILUÉE 20%	
PROTECCION CARCOMIA																		
FONDO PARA PINTAR																		
NEUF 28J																		
NEUF 28J																		
REPEINDRE SUR PLASTIC																		
REPEINDRE SUR HUILES																		
BÉTON >28J POLIS																		
BÉTON >28J																		
PVC																		
POLYESTER																		