



**nettoyants**

**FONGICIDES**

*lipis*

*saneante de moho*

**OUTILS**

*disolvante de limpieza*

**HUILES ET GRAISSES**

*desincrustois*

**NETTOYANTS DÉTERGENTS**

*teais cleaner*

*teais deter*

*teais lim-ps*

**NETTOYANTS BOIS**

*teais nutrimad*

**RESTES DE CIMENT**

*coais super*

*coais super gel*

**SELS**

*limsal*

**OXYDES**

*lioxis*

***En savoir plus sur notre gamme complète de produit sur***

***[www.teais.es](http://www.teais.es)***

## nettoyant de micro-organisme et polluants

**lipis**

**Lipis** est un produit concentré formulé pour nettoyer et éliminer les micro-organismes et les saletés sur les pierres, façades de briques de parement et similaires, d'aspect translucide et soluble en eau.

Le produit s'utilise pour le nettoyage de la pierre naturelle et artificielle, béton de parement, brique de parement, fibrociment, carreaux, pavés, grès céram, enduisage et revêtements de mortiers de ciment, bois, etc.

Nettoyage de murs très contaminés avec de la mousse et autres saletés.

Emballage: 1 l, 5 l, 25 l  
Rendement: 5 m<sup>2</sup>/l



fongicides

## liquide pour élimination de moisissures pour assainir les murs et les plafonds

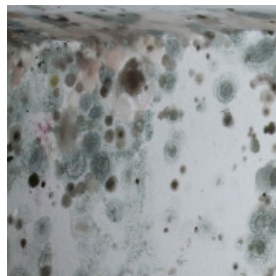
**saneante  
de moho**

**Saneante de moho** est un liquide très concentré de forte action nettoyante, conçu pour agir sur les surfaces absorbantes et les assainir en éliminant les contaminations provoqués par les moisissures et algues.

Idéal pour salles de bain, cuisines, zones contaminés en général.

une fois que le nettoyage se réalise, pour repeindre il est convenable de le faire avec une peinture qui possède une protection contre les moisissures, comme par exemple antimohais, de cette façon l'effet de nettoyage est renforcé.

Emballage: 1 l, 5 l, 25 l  
Rendement: 5 à 7 m<sup>2</sup>/l



fongicides

## disolvante de limpieza

### dissolvant pour nettoyage



*Dissolvant spécialement indiqué pour le nettoyage des outils, pinceaux, fer, etc.*

*N'est pas apte pour diluer les peintures et les vernis.*

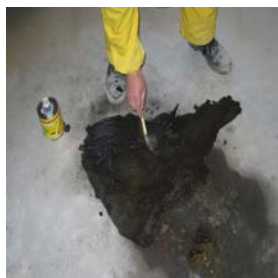
*S'utilise principalement pour des tâches de nettoyage et maintenance générale.*



*Emballage: 0,75 l, 5 l, 20 l  
Rendement: selon utilisation*

## desincrustois

### nettoyant désincrustant de graisses minérales, asphaltes et pétroles



*Desincrustois est un nettoyant d'asphaltes, goudrons et graisses très incrustantes à base de dissolvants, renforcé avec des émulsifiants, qui proportionne un haut pouvoir de dispersion capable d'éliminer les tâches les plus résistantes.*

*Le produit s'utilise pour le nettoyage de sols de béton dans les ateliers, usines, garages, parkings (hautement agressés par des fluides contaminants).*

*Pour le nettoyage d'incrustations de goudron, graisses, huiles, asphaltes, etc.*



*Emballage: 0,75 l, 5 l, 20 l  
Rendement: 3 à 5 m<sup>2</sup>/l*

## détergent neutre concentré

teais  
cleaner

**Teais Cleaner** nettoie délicatement tout type de sols et revêtements, idéal pour le nettoyage en général.

Le produit nettoie sans attaquer les matériaux, il est très concentré et peut s'utiliser en différentes dilutions selon le type de nettoyage à réaliser.

Idéal pour l'entretien des surfaces fermées, grès céram, grès émaillé, grès extrusionné, ciment, bois, laminés de plastique, linoléum, gomme et PVC, etc.

Emballage: 1 l, 5 l

Rendement: 50 à 1500 m<sup>2</sup> selon dilution.



nettoyant détergent

## détergent désincrustant à base d'acides et tensioactifs

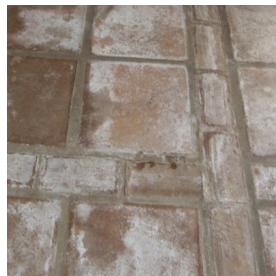
teais  
deter

**Teais Deter** est un nettoyant détergent acide d'excellent rendement, qui nettoie sans endommager.

Il possède une grande variété d'applications, élimine les saletés provoqués durant la pose des matériaux sur chantier, élimine les incrustations calcaires, élimine le salpêtre et les efflorescences, élimine les tâches d'oxyde et bandes métalliques, il est idéal pour la céramique et le grès céram et émaillé, et la pierre naturelle (sauf sableuses).

Emballage: 1 l, 5 l, 20 l

Rendement: dilué dans l'eau 1:5 jusqu'à 1:10  
de 10 à 40 m<sup>2</sup>/l



nettoyant détergent

## teais lim-ps

### nettoyant spécial pour plaques solaires et vitres



*Teais lim-ps est un produit de nettoyage formulé à base de tensioactifs et composés volatiles.*

*Le produit s'utilise dans le nettoyage de la superficie de plaques solaires, éliminant avec facilité aussi bien la poussière comme les saletés qui s'adhèrent sur les plaques (excréments d'oiseaux, petits insectes, etc.)*

*C'est aussi un nettoyant effectif pour les superficies en verre en général.*



*Emballage: 1 l, 5 l  
Rendement: selon utilisation*

## teais nutrimad

### nettoyant pour bois



*Teais nutrimad est un nettoyant spécial pour superficies de bois, parquets, parquet flottant, meubles, etc.*

*L'application de **Teais nutrimad** en plus d'apporter un nettoyage profond du bois, il nourrit la superficie et ne laisse pas de dépôts collants.*



*Emballage: 0,75 l, 5 l  
Rendement: 20 à 60 cc dans 10 l d'eau*

## **nettoyant très actif de résidus de ciment et oxydes à base d'acides et de tensioactifs**

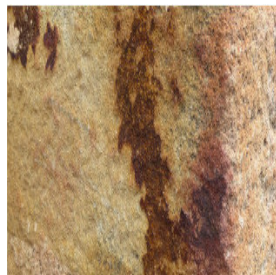
**coais super**

*Coais Super est un nettoyant liquide de haute concentration formulé à partir de la combinaison d'acides et tensioactifs qui possèdent la propriété de dissoudre et éliminer les résidus de ciment, béton, mortier et oxyde.*

*Le produit s'utilise dans le nettoyage de sols, murs de briques de parement, coffrage de bois, etc.*

*Nettoyage de tâches d'oxyde sur pierres, etc. (Pour son application il est recommandé de réaliser un test échantillon préalablement pour vérifier le résultat obtenu).*

*Emballage: 1 l, 5 l, 25 l  
Rendement: 10 à 15 m<sup>2</sup>/l*



restes de ciment

## **super nettoyant chimique en consistance de gel**

**coais super gel**

*Coais Super Gel est un super nettoyant chimique spécialement formulé à base de substances de nature acide, tensioactives et adjuvanté avec un inhibiteur de corrosion permettant une meilleure pénétration et enlèvement des zones à nettoyer.*

*Le produit est idéal pour le nettoyage de restes de ciment, de chaux, d'oxyde et sels aussi bien en support verticaux qu'horizontaux.*

*Il s'utilise pour des carrelages, céramiques, grès, pierre naturelle, piscines, façades, fontaines, terrasses, coffrages, machine de chantier, etc. (il est recommandé de réaliser un test préalable).*

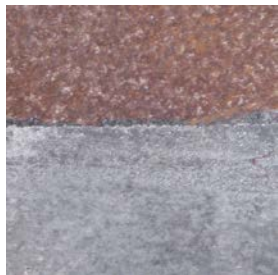
*Emballage: 1 l, 5 l, 25 l  
Rendement: 10 à 15 m<sup>2</sup>/l*



restes de ciment

## lioxis

### gel nettoyants d'oxydes



*Lioxis est un produit liquide concentré qui, appliqué sur des surfaces oxydés élimine l'oxyde et passivise le support de la corrosion, permettant ainsi de disposer du temps pour protéger avec un primaire adéquat.*

*C'est un produit idéal pour préparer les métaux ferreux.*



*Emballage: 1 l, 5 l, 25 l  
Rendement: 5 à 7 m<sup>2</sup>/l*

## limsal

### nettoyant de sels superficiels



*Limsal est un produit liquide spécialement formulé pour le nettoyage de sels superficiels sur différent types de supports dans la construction. Le produit forme une micropellicule qui ramoli et attaque les sels et contribue à son extraction.*

*Limsal s'utilise sur différent supports de la construction, façades ou murs de pierre, façades de briques de parement, mortiers sans peindre, mortiers imitant la pierre, etc.*



*Emballage: 1 l, 5 l, 25 l  
Rendement: 5 à 7 m<sup>2</sup>/l*