

Línea de rehabilitación

*más de 30 años de experiencia en desarrollo
y fabricación de productos y sistemas*



www.teais.es



pavimentos

duroais capa continua **Pavimento industrial continuo**

Producto bicomponente, autonivelante, para realización de capas de regularización, con buena resistencia mecánica. En espesores comprendidos entre 1 y 5 mm.



duroais parcheo **Mortero especial para bacheos**

Relleno de baches en pavimentos de hormigón, que requieran buena resistencia mecánica y durabilidad, en locales industriales, almacenes, zonas de carga y descarga, pavimentos interiores o exteriores, caminería, etc.



durepox autonivelante **Mortero epoxi-cemento autonivelante**

Reparación de pavimentos industriales, zonas de carga y descarga, muelles. Barrera de vapor. Capa de nivelación para aplicación de pavimentos de resinas, vinílicos, suelos de madera, por su rápida puesta en servicio.



durepox tixotrópico **Mortero epoxi-cemento tixotrópico**

Se aplica en la reparación de pavimentos industriales, pavimentos sometidos a altas exigencias mecánicas, parcheos en escaleras, rampas, zonas de carga, como adhesivo para un pegado resistente sobre soportes de madera o metal, etc.



eslurris sintético **Pavimento texturado en base a resinas sintéticas**

Terminación de suelos de aparcamientos y garajes. Protección en zonas de tráfico rodado ligero, protección de firmes, en carriles de bicicleta, arcones, señalización de aceras, Pistas deportivas, paseos entre jardines, garajes, cocheras.



ander b

Tratamiento químico antideslizante para exigencias medias

Tratamiento antideslizante químico para pavimentos, basado en sustancias activas que generan una microporosidad en el soporte. Deja la superficie mate. Se aplica en soportes vitrificados.



imprimaciones

imprimais mu

Imprimación selladora y fijadora

Imprimación para el anclaje de pinturas plásticas (LASTOIS y productos de base acuosa en general) sobre soportes no vitrificados secos, recebo nuevo o pinturas viejas.



teais protec

Tratamiento para armaduras con corrosión

capa de protección para armaduras en trabajos de reparación de estructuras, y proporciona una adecuada capa de adherencia sobre hormigón y armadura antes de aplicar los morteros de reparación (Moris, Homifluis, Hormitix, etc.).



productos línea madera

madepois líquido **adhesivo epoxi para madera**

Adecuado para trabajos de reparación y restauración de madera, para reposiciones en las que se requiera buenas resistencias mecánicas y alta adherencia.



refuerzos

tejais carbono **tejido en base a fibra de carbono para refuerzo de estructuras**

Tejido unidireccional de fibra de carbono que se utiliza para el refuerzo de estructuras de hormigón armado, de paramentos de ladrillo y de estructuras de madera.



tejais carbo-lam **perfiles CFRP para refuerzo de estructuras**

Perfiles de fibra de carbono especiales para reforzar estructuras de hormigón, madera o de acero. Se colocan pegados con Epoais H en la parte superficial de las estructuras que tienen que reforzar.



epoais carbono

adhesivo epoxi para pegado de tejido de carbono

Adhesivo epoxi bicomponente de muy buena resistencia y consistencia tipo gel especial para el pegado de Tejais Carbono en sistemas de refuerzo de estructuras.

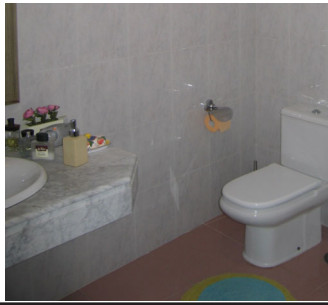


Adhesivos

cecoisflex

Cemento cola flexible de ligantes mixtos

Flexible, de alta adherencia, largo tiempo abierto, capacidad de deformación, colocación en interiores o exteriores de piezas de baja absorción sobre diversos soportes.



epoais h

Adhesivo epoxi tixotrópico

Adhesivo epoxi de dos componentes de consistencia pastosa. Adecuado para el pegado de hormigones endurecidos entre sí, piedras, metal con hormigones, metal con piedras, etc.



unirres-n

Mejorador de adherencia para superficies de difícil adherencia

Dispersión de copolímeros acrílicos en base agua, que se usa a modo de pintura sobre soportes en los que se quiere mejorar la adherencia, poliestireno, madera, hormigones, etc.



adirres

Mejorador de adherencia (sin tacking) para superficies de difícil adherencia

Puente de unión para aplicar sobre soportes de difícil adherencia. Adecuado para superficies cerámicas tanto en paredes como en suelos para la posterior aplicación de recrecidos, pastas niveladoras, cementos cola, etc.



Limpiadores

coais super

Limpiador fuerte de residuos de cemento y óxidos

Limpiador líquido de alta concentración formulado a partir de la combinación de ácidos y tensoactivos, elimina los residuos de cemento, hormigón, cales, mortero y óxido sobre pavimentos, paredes, etc.



Masillas

lastois ms

Sellador elástico que adhiere en soportes húmedos

Adhiere sobre vidrio, aluminio, hormigón, plásticos, PVC, metales, madera, tejas, etc.. En interiores o exteriores. Resistente a la radiación UV (excepto la masilla incolora)



rejuntais

Sellador de juntas de azulejos y plaquetas

Mortero especial para sellar juntas de azulejos, plaquetas, vitraicos, etc. Rejuntais tiene ligantes mixtos cemento-polímeros, retracción controlada y contiene aditivos especiales que mejoran su adherencia e impermeabilidad.



teais jun

Sellante y renovador de juntas

Teais Jun se utiliza para todo tipo de juntas tanto en cerámicas como en azulejos, mármoles, etc. Teais Jun se utiliza en la renovación de baños, cocinas, aseos, etc.



lejun

Producto en pasta al uso para lechar juntas

Producto para lechar juntas de baño, cocinas, etc. Adecuado tanto para paredes como para suelos. Contiene aditivos que protegen de la formación de moho.



Emplastes y morteros

emplais exteriores

Emplaste especial para exteriores

Producto en polvo, que amasado con agua se convierte en una pasta plástica idónea para el emplastecido fisuras y desconchaduras en paredes y techos, en interiores y exteriores.



lisoplast

Emplaste preparado de consistencia plástica

Emplaste sintético fibroso listo para usar. Relleno y emplastecido de superficies de madera, mortero, gotelé, picados, etc., que requieran un acabado muy liso, para posterior pintado con esmalte sintético, pintura plástica, etc.



morim

Mortero de albañilería con propiedades impermeables

Morim es un mortero seco predosificado, para trabajos de albañilería, su composición contiene aditivos especiales que le confieren buenas resistencias mecánicas, propiedades impermeables y muy buena trabajabilidad.



moris

Mortero de reparación tixotrópico y sin retracción

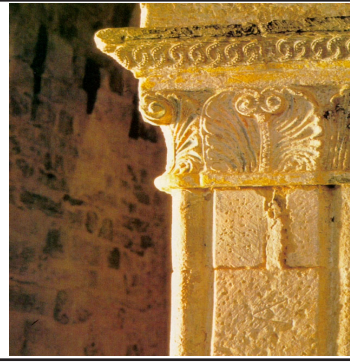
Se trata de un mortero sin retracción tixotrópico de base cementosa con áridos seleccionados, aditivos, y fibras. Reparación de hormigones con corrosión de armaduras, reparaciones que requieran altas resistencias mecánicas.



rocamol

Roca molida para rehabilitación de piedra natural

Rocamol se utiliza para imitar piedra existente en color y textura en construcciones que requieran rehabilitaciones, o bien para realizar revestimientos únicos combinados o complementarios con la piedra.



revogacal

Mortero de cal

Revoco de cal tradicional de excelente transpirabilidad lo que posibilita ambientes sanos, secos y desinfectados por acción de la cal del mortero y su grado de porosidad.



hormifluis

Microhormigón fluido y sin retracción

Rellenos por vertido bajo placas de apoyo y reparto, relleno de bancadas de maquinaria, anclajes de elementos metálicos como armaduras, pernos, postes. Anclajes de postes de hormigón, columnas en construcciones prefabricadas, etc.



lastoisflex

Capa flexible de alta adherencia para regularizar

Regularizar soportes de fachadas porosos o vitrificados, como vitriaco, cerámica, monocapas raspados, morteros de cemento o de cal, etc.. tiene una gran adherencia al soporte sin necesidad de imprimación.



epoais 3f

Mortero epoxi autonivelante de tres componentes

Epoais 3F es un mortero epoxi autonivelante de tres componentes de altas resistencias mecánicas para realización de anclajes y rellenos, especial para colocar por vertido.



apois

Adhesivos para sistemas SATE, EPS, lana de roca

Pegado de EPS o de lana de roca a muros ó paredes de hormigón, ladrillo, revocos ó enfoscados de morteros en general, regularización sobre aislamientos térmicos de EPS o lana de roca. Colocación de paneles Teais Tid.



epoais 3g

Mortero epoxi tixotrópico de alta adherencia y resistencia

Mortero epoxi tricomponente en base a resinas epoxi y áridos seleccionados, especial para trabajos en los que se requiera alta resistencia física y química, alta adherencia y rapidez de puesta en servicio.



teais alisador monocapas

Producto especial para alisar morteros monocapa raspados

Teais Alisador Monocapas es un mortero especialmente desarrollado para dejar lisos los morteros monocapa y poder ser pintado posteriormente.



Impermeabilizantes

lastois techumbres Impermeabilizante elástico para cubiertas

Impermeabilización de cubiertas visitables sobre baldosines, morteros, ladrillos, tejas. Paredes medianeras, tratamiento de encuentros con chimeneas, ventanas inclinadas en cubiertas, etc.



remozador de aceras

Mejorador del aspecto y durabilidad de las aceras con baldosas de cemento

Producto en base a ligantes mixtos, cemento-polímeros, cargas finas seleccionadas, aditivos que retienen el agua y áridos finos de alta resistencia a la abrasión.



teais impercem

Mortero bicomponente elástico para impermeabilización

Impermeabilización muros de hormigón, terrazas de pequeñas, balcones, platos de ducha, superficies de hormigón, piscinas. Como adhesivo de cerámicas, vitraicos, mosaicos en baños y piscinas, colocación de platos de ducha, etc.



cepis

Mortero impermeable de base cementosa

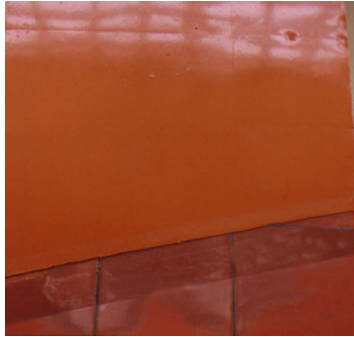
Producto cementoso con aditivos especiales y áridos seleccionados de granulometría controlada, que posee propiedades impermeabilizantes, tanto en casos de presión de agua positiva como negativa.



lastois ip

Impermeabilizante y pavimento a la vez

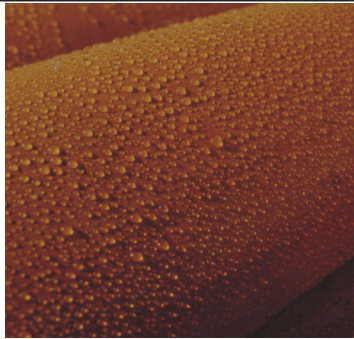
Impermeabilizante y pavimento a la vez, en cubiertas planas transitables, sin necesidad de protección posterior. En la restauración de terrazas, balcones, patios en trabajos de reimpermeabilización.



repais

Hidrofugante transpirable

Protección contra el agua, heladas, contaminación, en fachadas de ladrillo visto, mármol, granito, teja del país, cerámica no vitrificada, etc.. Mejora la resistencia al paso del agua. Reduce la penetración de polvo. Es transpirable.



teais capi-c

Sistemas de inyecciones para humedades de capilaridad

TEAIS CAPI-C se utiliza cuando se quiere bloquear humedades de ascensión capilar en muros de distinto tipo, como piedra, ladrillo hueco, ladrillo macizo, etc.



lastois canalones

Impermeabilizante especial para canalones

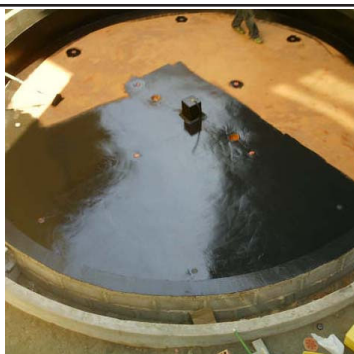
En base de resinas bicomponentes con consistencia tipo gel, con gran adherencia y elasticidad, adecuado para la impermeabilización de canalones.



lastois polimérico

Impermeabilizante y adhesivo elástico

Impermeabilizar piscinas, soportes de hormigón, sobre revestimientos de vitraico o cerámica, canalones, terrazas o balcones, como capa impermeable y también pegar adecuadamente el revestimiento que se utilice como terminación.



revestimientos

relais

Revestimiento en base a pasta acrílica

Pasta de rayar para interiores y exteriores, a base de resinas vinílicas y cargas de granulometrías seleccionadas. Actúa como revestimiento de gran efecto protector y decorativo.



lastois fhcv

Revestimiento impermeable en base a resinas elastómeras

En la impermeabilización y decoración de fachadas, cubiertas, muros exteriores en general, como capa de terminación en sistemas de impermeabilización con exigencias medias y altas.



revetais

pintura de exteriores

Pintura plástica a base de resinas sintéticas, pigmentos inorgánicos de gran solidez y estabilidad ante la luz en emulsión acuosa, concebida para decorar y proteger superficies en exteriores.



pinsil-d

Pintura al silicato

Soportes que deben tener el poro abierto para aplicar la pintura. No forma barrera, deja transpirar el cerramiento, excelente duración, muy resistente a la luz, la radiación U.V., efecto resistente a la microvegetación por su propia composición.



teais homocolor

Resina para homogeneizar morteros monocapa

Sobre revestimientos de mortero monocapa, para igualar, homogeneizar y potenciar el color de los mismos. Protege el paramento de la abrasión, del desgaste, mejorando su vida útil y su calidad.



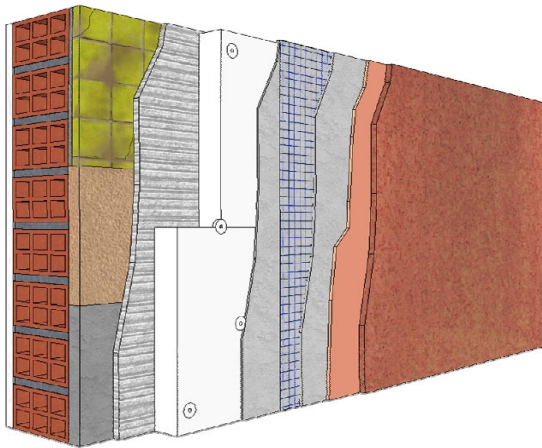
teais hormiprotec

Revestimiento de protección anticarbonatación para hormigones

pintura en base a resinas totalmente acrílicas y especiales que protege al hormigón frente a la carbonatación, a la vez que constituye un revestimiento decorativo y durable.



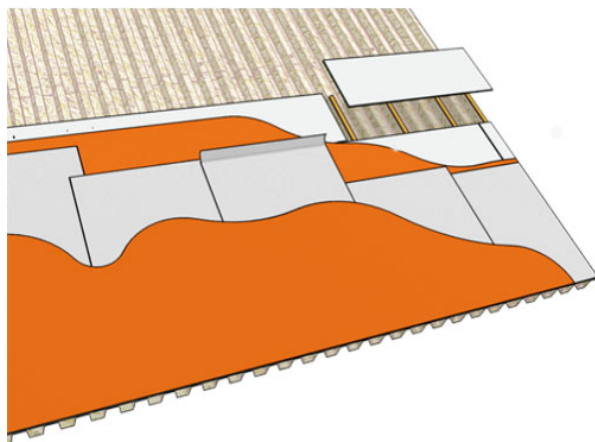
teais term



Sistema de aislamiento térmico por el exterior (SATE-ETICS) que se suministra como conjunto de productos y se utiliza en el aislamiento térmico de edificios, tanto en rehabilitación como en obra nueva.

El sistema está formado por varios productos, mortero de pegado y regularización (APOIS), paneles EPS, tejido de refuerzo (Tejais 5-150), diversas terminaciones, (RELAIS, LASTOIS FHCV, MINERPLAST, etc.)

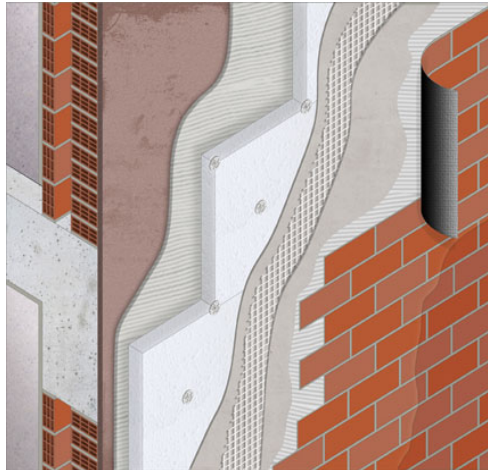
termoplak



Paneles prefabricados destinados a construcción, en los que se integran propiedades de aislamiento térmico, y resistencias mecánicas.

Son resistentes a la intemperie por lo que se pueden aplicar con tanto en interiores como en exteriores. Una de las aplicaciones más importantes es la rehabilitación de cubiertas de fibrocemento o chapa metálica y madera, sin tener que retirar las mismas.

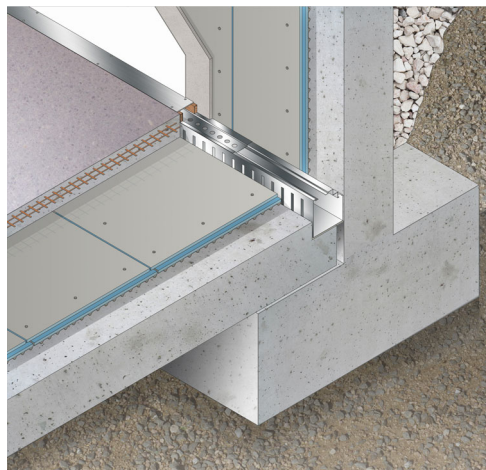
minerplast



Revestimiento mineralo-plástico formado por piezas laminares con relieves, con diversas terminaciones como ladrillo cara vista, piedra, pizarra, etc.

Las piezas están fabricadas con fieltros de fibra de vidrio y polímeros mineralizados. Se aplica como revestimiento de fachadas, imitando ladrillo visto y piedra, o como revestimiento de cubiertas imitando pizarra y teja.

termo-dren



Paneles termo-drenantes para mejorar el aislamiento térmico y húmedo.

Es una solución muy adecuada para resolver problemas de capilaridad, que no tienen una solución adecuada mediante el estancamiento. Puede ser utilizado tanto en suelos como en paredes.

soluciones que mejoran el confort y ahorran energía



SOLUCIONES PROFESIONALES PARA LA CONSTRUCCIÓN

©TEAIS S.A. - Todos los derechos reservados - Avda. da Enerxía, nº 153, Pol. Ind. de Sabón - 15143 Arteixo, A Coruña

Tel.: 981 600 966 - Fax: 981 601 508 - Email: info@teais.es

www.teais.es

