

# Humedad de capilaridad

La humedad de capilaridad es una patología de la construcción, está producida por un fenómeno de ascensión capilar del agua a través de la porosidad de los materiales.

La humedad de capilaridad se manifiesta mediante manchas, abombamientos de la pintura, desmoronamiento del recebo, a una altura en general no mayor de un metro desde el suelo y paralelo al mismo.

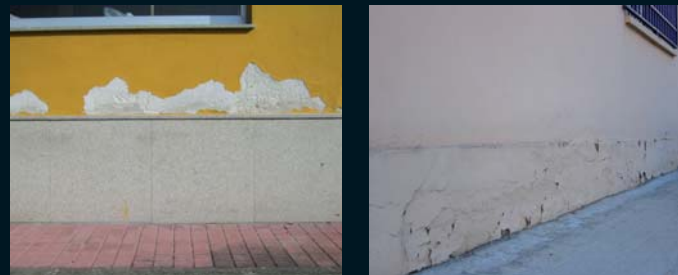
Las manchas de humedad de capilaridad no desaparecen y este tipo de humedades solo se resuelven satisfactoriamente cuando se realiza una barrera horizontal que evite que la humedad siga ascendiendo.



Humedad de capilaridad que se manifiesta en el interior de una vivienda



Humedad de capilaridad que se manifiesta por encima del nivel del zócalo que se colocó para tapanla



La solución para las humedades de capilaridad



## TEAIS CAPI-C

*Inyecciones para bloqueo de humedades de capilaridad*



TEAIS, S.A.  
Polígono Ind. de Sabón, parcela 156  
15142 - Arteixo - A Coruña  
+ 34 981 60 21 11



[www.teais.es](http://www.teais.es)

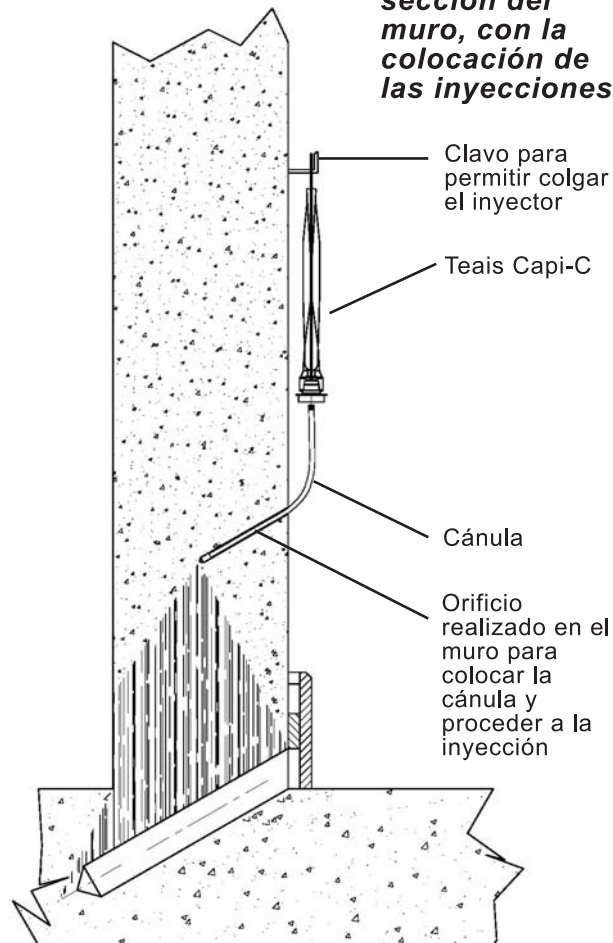
## Sistema de inyecciones Teais Capi-C

### Descripción:

Teais Capi C es un sistema de inyectores que se colocan en muros afectados de humedades de capilaridad. El sistema consiste en la realización de perforaciones con taladro en el muro en las cuales se colocan los inyectores.

El líquido inyectado tiene alta penetración y cura en medios húmedos formando una barrera que impide el ascenso de la capilaridad en los paramentos. El sistema permite reparaciones en muros de piedra, hormigón, ladrillo hueco o macizo, etc.

#### Esquema de sección del muro, con la colocación de las inyecciones



## Modo de aplicación sistema de inyecciones Teais Capi-C

Eliminar el recebo existente unos 20 cm por encima del nivel de la humedad, realizar perforaciones de unos 25 mm de diámetro en la unión del muro con la pared (solo en el caso de humedades muy intensas) Estas perforaciones permiten la ventilación y el secado del muro y serán permanentes en el caso de humedades intensas.

Realizar perforaciones con una broca de 12 mm cada 15 cm a una altura igual al ancho del muro con relación al pavimento. La profundidad de la perforación será la mitad del espesor del paramento. A continuación se limpian las perforaciones para eliminar el polvo, y se coloca un inyector en cada perforación, y se espera hasta que se vacíen.

Para ello se deben retirar los taponcillos que trae el inyector y colocarle una cánula provista de una punta que se coloca en los envases, retirando previamente el tapón que trae cada envase.

Los envases se colocan colgados de un clavo que se fija al paramento. En el caso de obras en las que no se pueda hacer la colocación con los clavos se procede a la colocación de los envases con un colgador auxiliar especial.

El proceso de vaciado tendrá una duración indefinida relacionada con el grado de humedad del paramento y su porosidad.



## Terminaciones en el sistema Teais Capi-C

Una vez realizadas las inyecciones de Teais Capi-C, es necesario la regularización del soporte, para lo cual es aconsejable utilizar un mortero poroso, siendo aconsejable la aplicación de Capilais.

Una vez regularizado el mortero las pinturas que se apliquen también es aconsejable que permitan la transpiración del muro, para ello las pinturas adecuadas son las de bajo contenido de resinas o de resinas que sean transpirables como las pinturas al silicato o las pinturas a la cal. Pinsil-D es una pintura adecuada para terminación.

Como precaución se debe considerar que los trabajos de inyección se deben realizar con buena renovación de aire, y no utilizar los locales tratados en forma inmediata.



Aplicación de Sistema Teais Capi-C en interiores



Aplicación de Sistema Teais Capi-C en muros de fachadas